

COMUNE DI GIAGLIONE



4° BANDO ALCOTRA 2014-2020 "Rilancio"  
INTERVENTI DI MIGLIORAMENTO IGIENICO FUNZIONALE  
DEL RIFUGIO LUIGI VACCARONE  
PROGETTO ESECUTIVO

ELABORATO

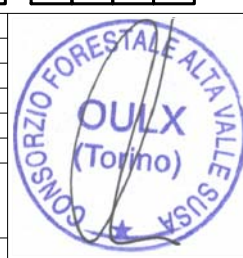
3

IMPIANTI TECNOLOGICI  
Scala 1:50

CONSORZIO FORESTALE ALTA VALLE SUSA  
Via Pelloussière n°6 OULX (TO) C.A.P. 10056  
Tel. 0122 - 831079 Fax 0122 - 831282  
E.MAIL bacinimontani@cfavs.it - cfavs@postecert.it  
P.iva 03070280015 - C.F. 86501390016

CODICE DOCUMENTO					
area	anno incarico	n.commissa	revisione	n. elaborato	n. archivio
03	2021	030	00	03	1826

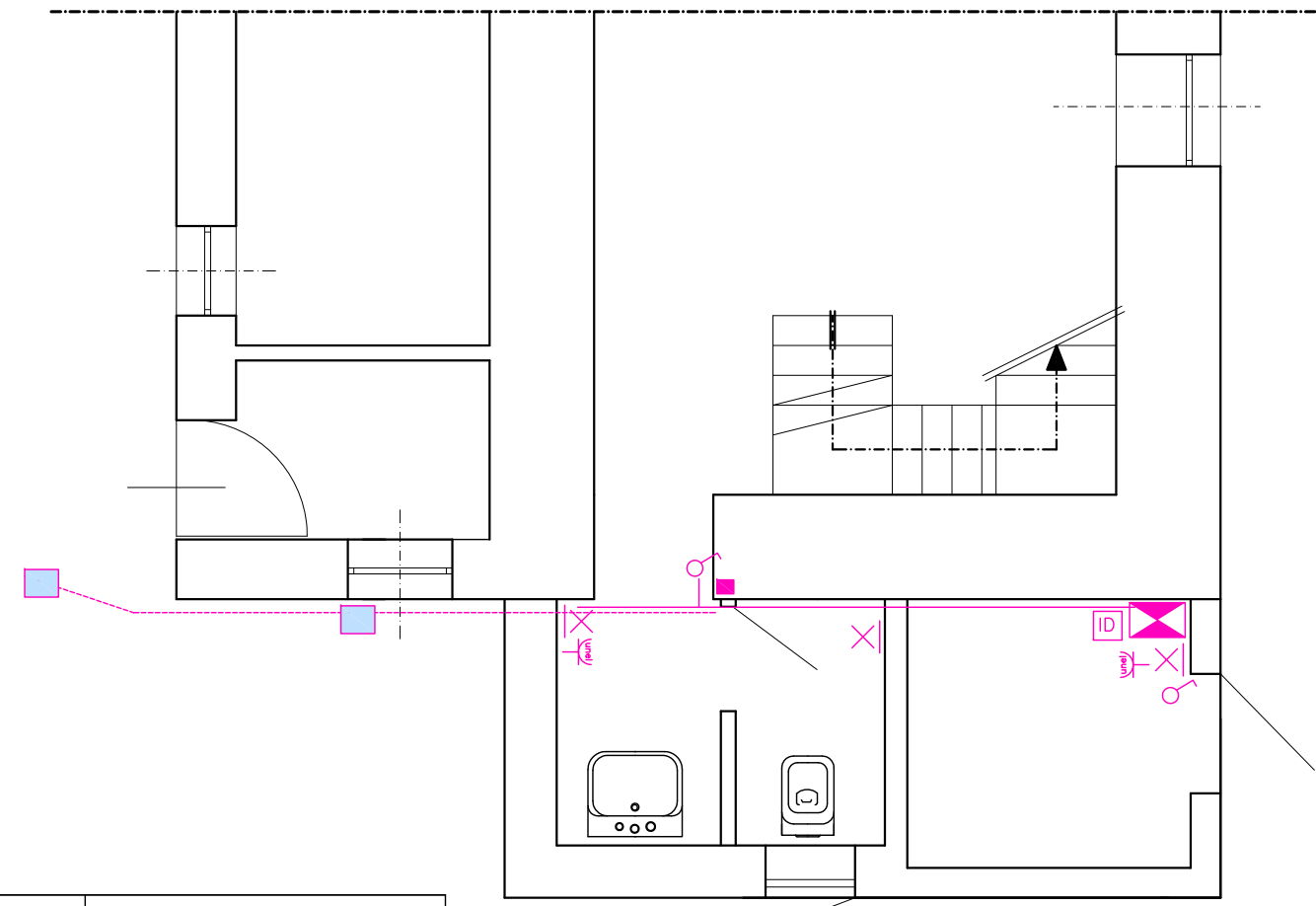
Motivo revisione:		
MAR_22	Geom. W. Ripsecht - Geom. F. Viscante - Geom. S. Belmondo	
DATA	REDATTO DA:	
MAR_22	Dott. For. Alberto DOTTA	Dott. For. Alberto DOTTA
DATA	PROGETTISTA e R.D.D.	RESPONSABILE DI COMMESSA



COMMITTENTE  
UNIONE MONTANA AVS  
Via Monginevro 35 - Oulx- To  
Tel. 0122 - 831252  
E.MAIL info@umavs.it - umavs@pec.it

VISTO IL RESPONSABILE DEL PROCEDIMENTO:

IMPIANTO ELETTRICO Scala 1:50



	Presse Schuko in contenitore stagno IP65
	Punto luce a soffitto
	Punto luce a parete
	interruttore
	interruttore differenziale
	Scatola di derivazione
	Quadro generale
	Armadio contatore
	Linee distribuzione interna
	Estrattore elettrico da muro
	Pulsante a tirante per allarme bagno
	Segnalazione acustico/luminosa per allarme bagno
	Fotocellula per accensione lampade
	Illuminazione autonoma di sicurezza
	Scaldacqua elettrico
	Convettore elettrico
	Ascugamani elettrico
	Corda nuda di rame 35mm2 interrata
	Dispersore a picchetto L=1,5m

Dispersore



Corda rame

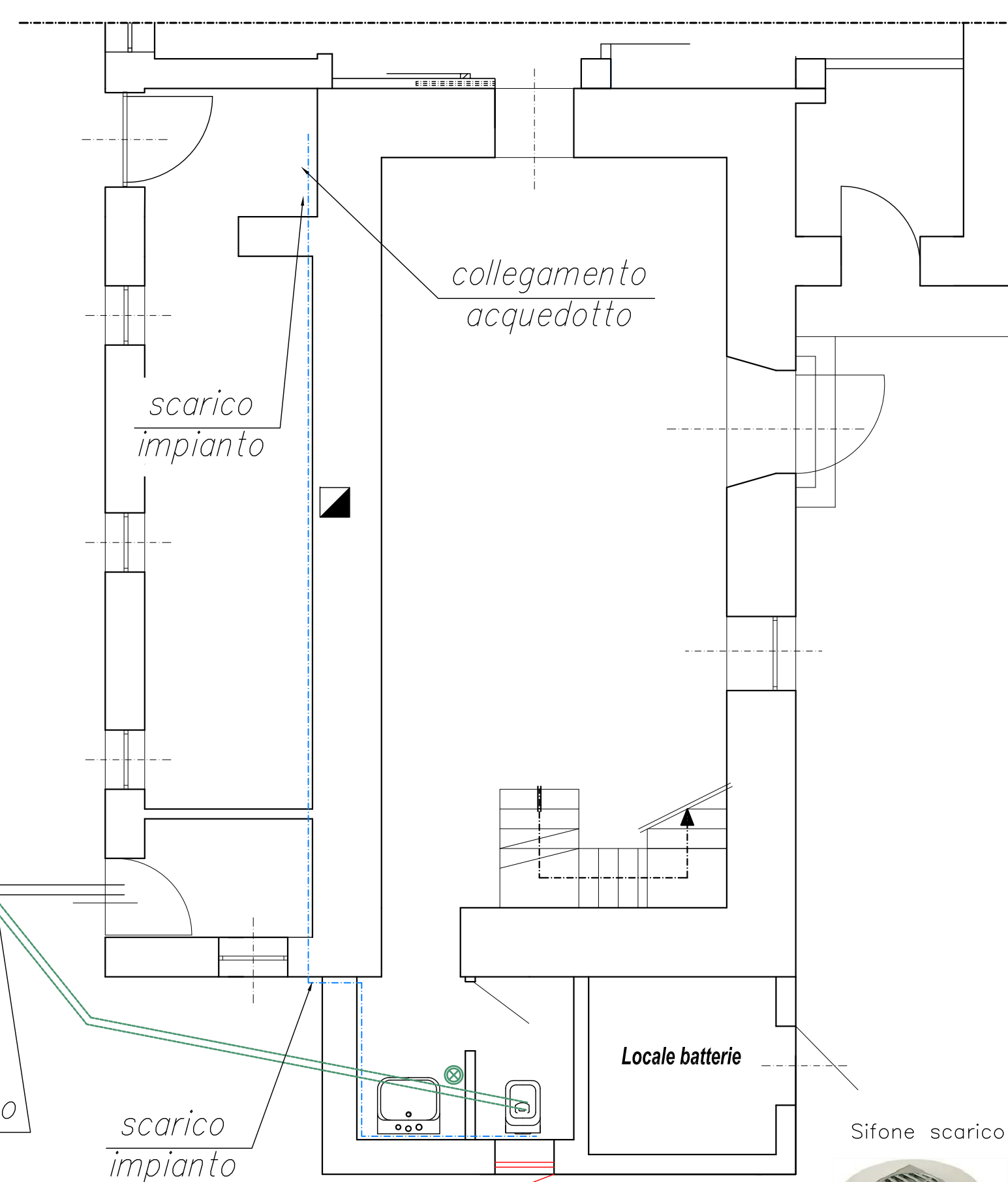


	tubazioni impianto sanitario
	tubazioni scarico
	sifone scarico a pavimento

collegamento fognatura

scarico impianto

IMPIANTO SANITARIO Scala 1:50



collegamento acquedotto

Locale batterie

Sifone scarico

