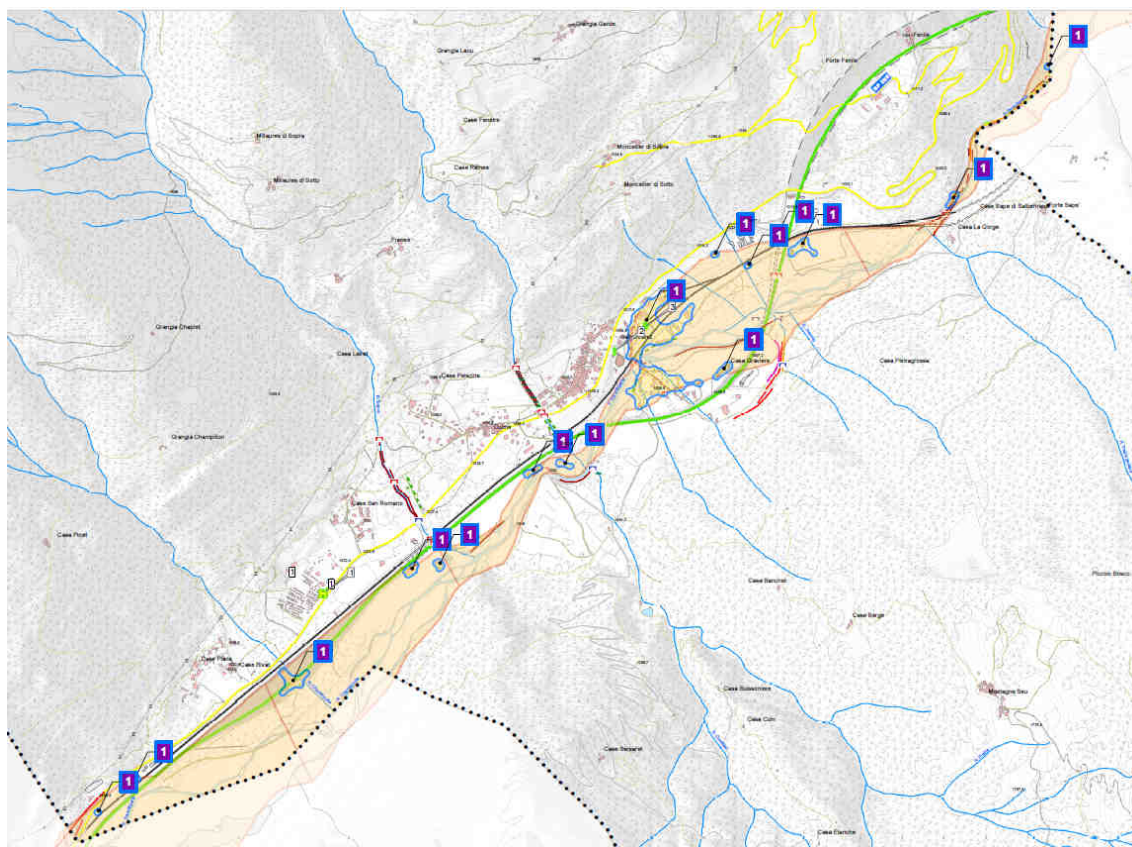


**RISCHIO VARIO - CROLLO DIGA**

<b>Comune</b>	<b>SALBERTRAND</b>	<b>SCHEDA</b> <b>1</b>
<b>Località</b>	<b>Collasso Diga di Rochemolles</b>	
<b>Grado di rischio</b>	<b>R4 - Molto elevato</b>	



GisMaster-ProtezioneCivile - Estratto della cartografia

**PERICOLOSITÀ TERRITORIALE**

Descrizione del pericolo	Area interessata da fenomeni di esondazione causati dal collasso della diga di Rochemolles.

**VULNERABILITÀ ANTROPICA**

Popolazione esposta al rischio	circa 156 persone (Città Metropolitana di Torino - stima 2017)
Infrastrutture esposte al rischio	- strada statale SS335; - autostrada A32; - ferrovia