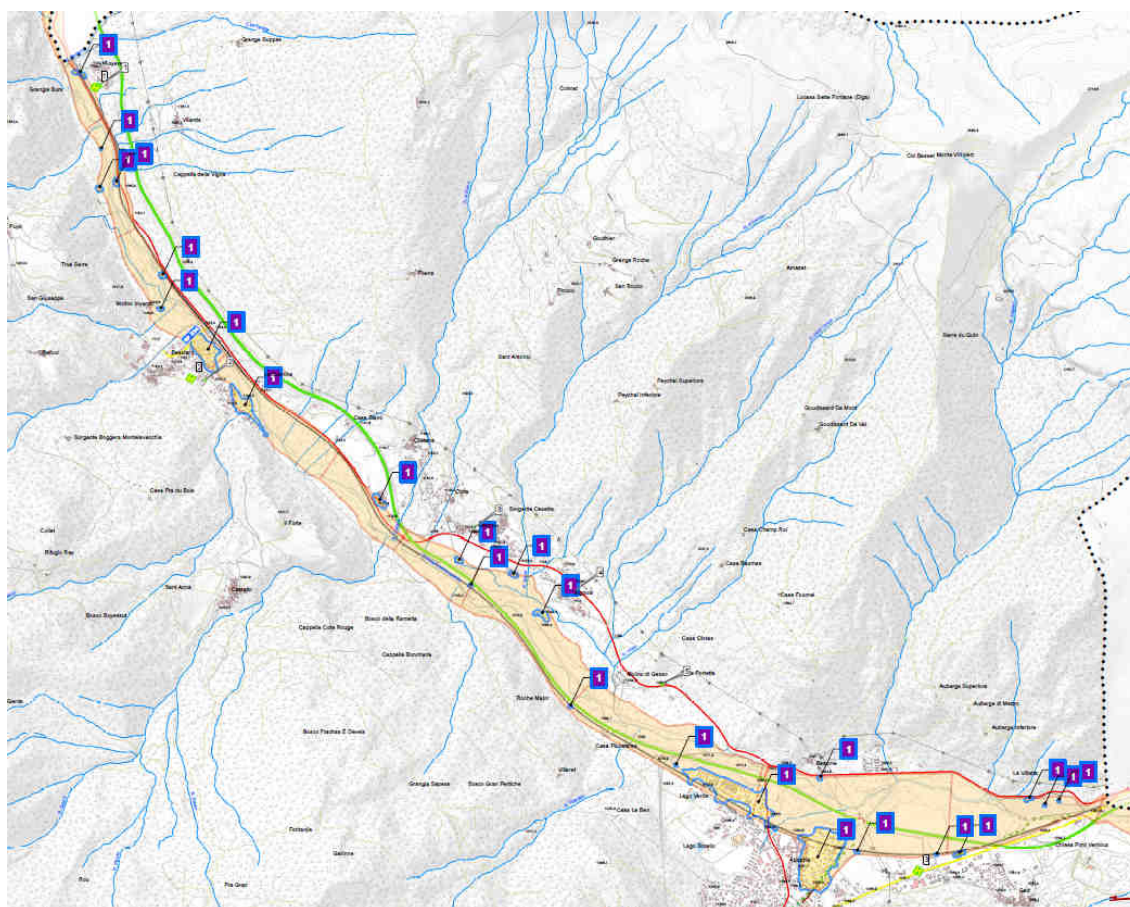


RISCHIO VARIO - CROLLO DIGA

Comune	OULX	SCHEDA 1
Località	Collasso Diga di Rochemolles	
Grado di rischio	R4 - Molto elevato	



GisMaster-ProtezioneCivile - Estratto della cartografia

PERICOLOSITÀ TERRITORIALE

Descrizione del pericolo	Area interessata da fenomeni di esondazione causati dal collasso della diga di Rochemolles.
--------------------------	---

VULNERABILITÀ ANTROPICA

Popolazione esposta al rischio	circa 360 persone (Città Metropolitana di Torino - stima 2017)
--------------------------------	--

Analisi dei Punti Critici

Infrastrutture esposte al rischio

- strada statale SS335;
- autostrada A32;
- ferrovia