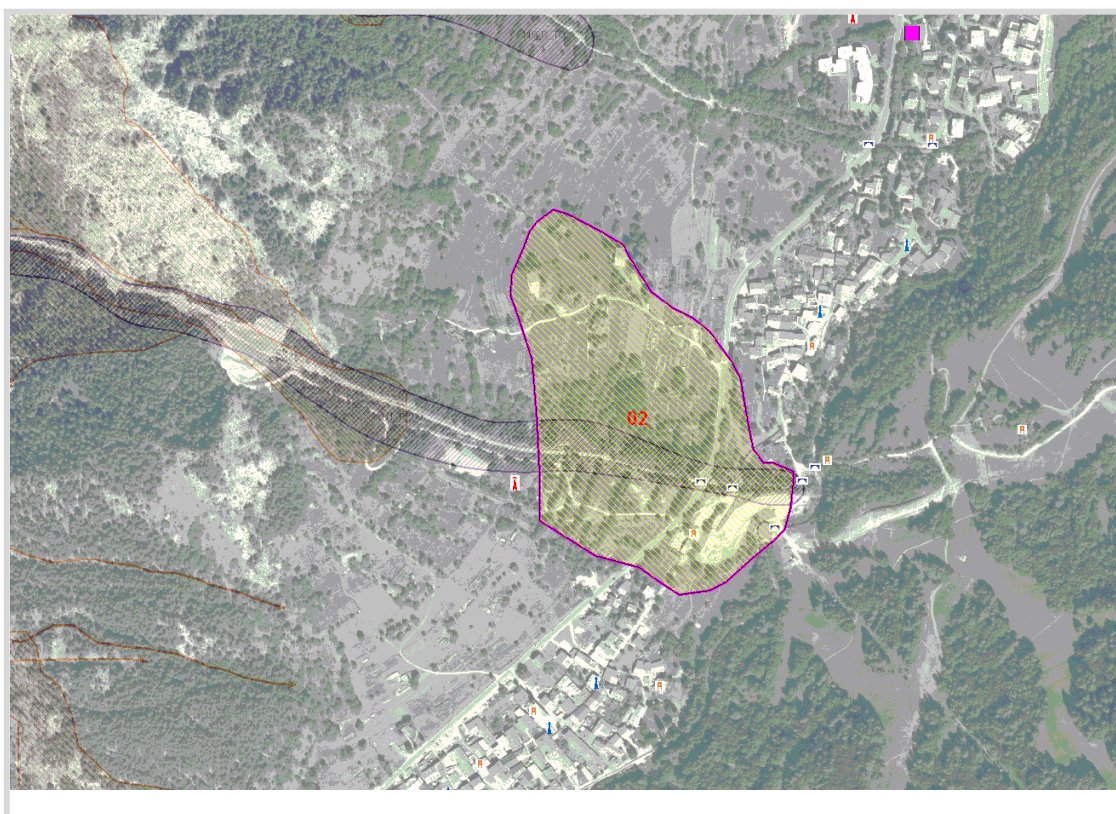


RISCHIO VALANGA

Comune	BARDONECCHIA	SCHEDA 02
Località	sito Valanga di Rio Fosse - località Les Arnauds, Bardonecchia	
Grado di rischio	R3 - Elevato	

DATI GENERALI



GisMaster-ProtezioneCivile - Estratto della cartografia

PERICOLOSITÀ TERRITORIALE

Descrizione del pericolo	Valanga del sito di Rio Fosse, distacco fra le creste e il limite del bosco con 840 m di dislivello e frequenza da 10 a 30 anni.
--------------------------	--

VULNERABILITÀ ANTROPICA

Popolazione esposta al rischio	2 abitanti
Infrastrutture esposte al rischio	- viabilità comunale - civili abitazioni - strada provinciale SP216

VULNERABILITÀ AL DANNO

Prevenzione	Presenza sistemi di misura manto nevoso, briglia selettiva a monte

*Immagine Google Maps 3D*