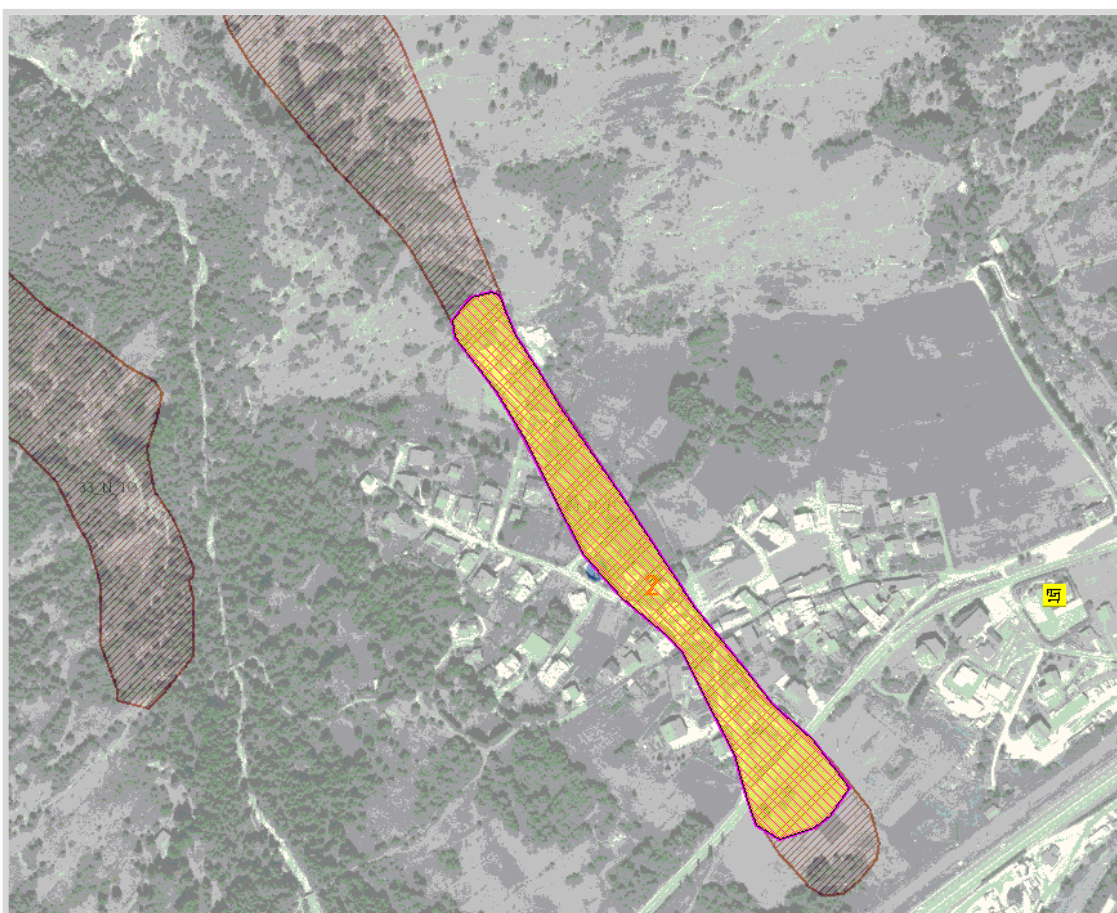


## RISCHIO VALANGA

Comune	SALBERTRAND	SCHEDA 2
Località	sito Case Peiscine - località Oulme	
Grado di rischio	R3 - Elevato	

## DATI GENERALI



GisMaster-ProtezioneCivile - Estratto della cartografia

## PERICOLOSITÀ TERRITORIALE

Descrizione del pericolo	Valanga del sito Case Peiscine, distacco entro il limite del bosco con 970 m di dislivello e frequenza oltre 30 anni.
--------------------------	---

**VULNERABILITÀ ANTROPICA**

Popolazione esposta al rischio	
Infrastrutture esposte al rischio	- viabilità comunale - civili abitazioni

*Immagine Google Street View*