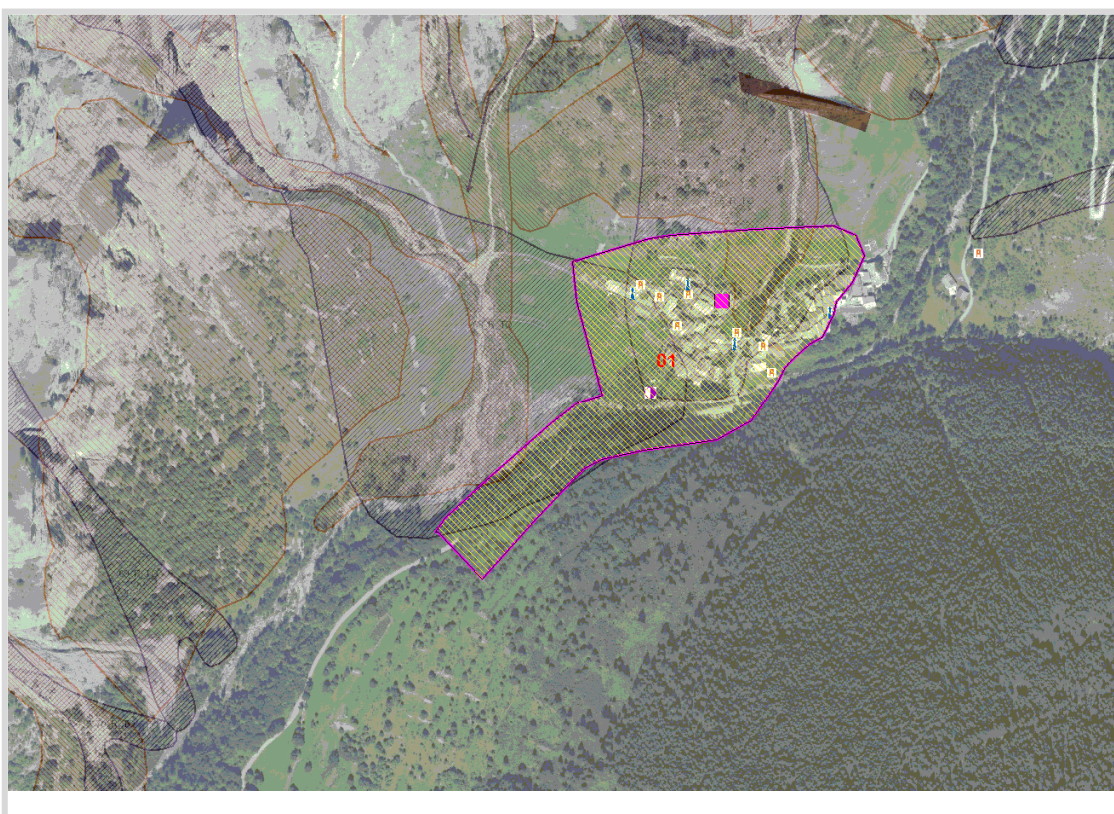


RISCHIO VALANGA

Comune	BARDONECCHIA	SCHEDA 01
Località	Frazione Rochemolles	
Grado di rischio	R4 - Molto elevato	

DATI GENERALI



GisMaster-ProtezioneCivile - Estratto della cartografia

PERICOLOSITÀ TERRITORIALE

Descrizione del pericolo	Valanga del Gran Vallone e del Peu, distacco nella zona delle creste con 1320 m di dislivello e frequenza da 10 a 30 anni.
--------------------------	--

Analisi dei Punti Critici

VULNERABILITÀ ANTROPICA

Popolazione esposta al rischio	13 abitanti, più ospiti struttura ricettiva
Infrastrutture esposte al rischio	<ul style="list-style-type: none"> - strada provinciale - casa vacanze - viabilità comunale - civili abitazioni

VULNERABILITÀ AL DANNO

Prevenzione	Presenza sistemi paravalanga su versante e valli passivi a monte dell'abitato, sistemi di misura altezza manto nevoso)



Immagine Google Street View