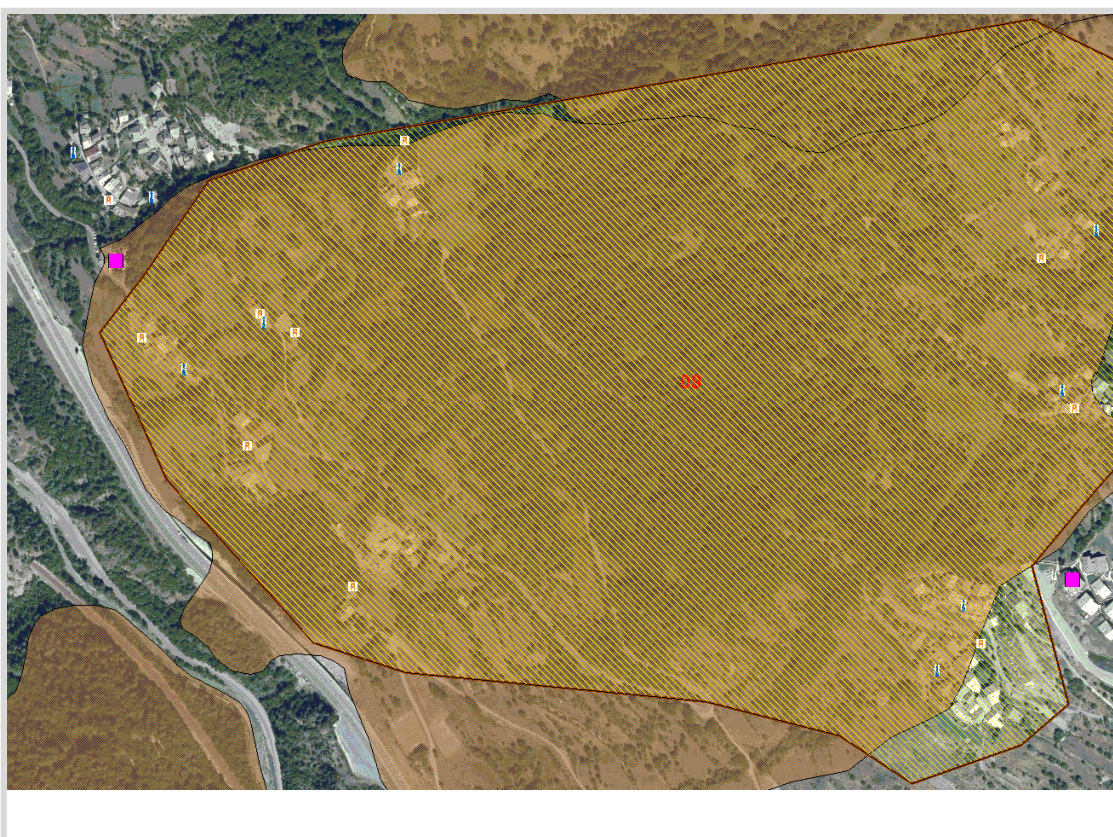


RISCHIO FRANA

Comune	BARDONECCHIA	SCHEDA 09
Località	Frazione Millaures	
Grado di rischio	R2 - Medio	

DATI GENERALI



GisMaster-ProtezioneCivile - Estratto della cartografia

PERICOLOSITÀ TERRITORIALE

Descrizione del pericolo	Settore considerato in frana attiva

VULNERABILITÀ ANTROPICA

Popolazione esposta al rischio	99 abitanti

Analisi dei Punti Critici

Infrastrutture esposte al rischio

- viabilità comunale
- civili abitazioni
- attività commerciali
- strutture ricettive
- SP 238 di Millaures

VULNERABILITÀ AL DANNO

Prevenzione	Presenza sistema di monitoraggio frana



Immagine Google Street View