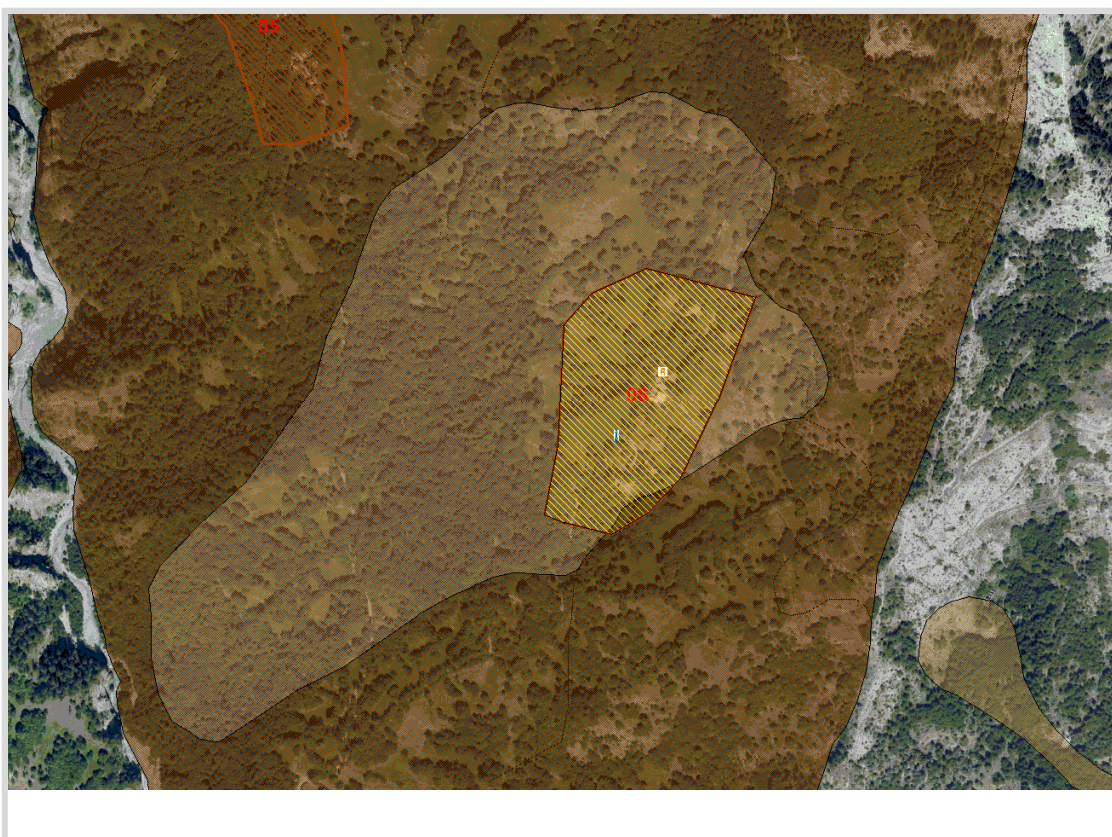


## RISCHIO FRANA

Comune	BARDONECCHIA	SCHEDA <b>06</b>
Località	Località Vernets	
Grado di rischio	R2 - Medio	

## DATI GENERALI



GisMaster-ProtezioneCivile - Estratto della cartografia

## PERICOLOSITÀ TERRITORIALE

Descrizione del pericolo	Settore considerato in frana attiva

## VULNERABILITÀ ANTROPICA

Popolazione esposta al rischio	- No residenti stabili

## Analisi dei Punti Critici

Infrastrutture esposte al rischio

- viabilità comunale  
- civili abitazioni

### VULNERABILITÀ AL DANNO

Prevenzione	Presenza sistemi di monitoraggio frana



*Immagine Google Maps 3D*