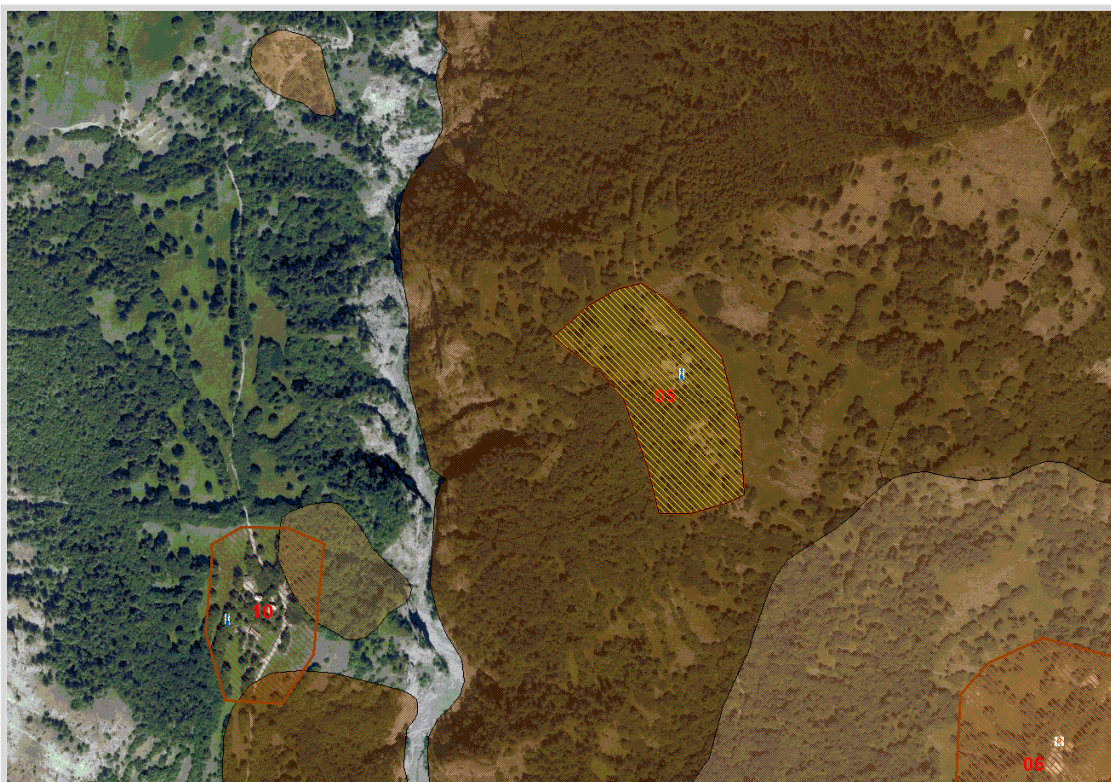


## RISCHIO FRANA

Comune	BARDONECCHIA	SCHEDA <b>05</b>
Località	Località Chaffaux	
Grado di rischio	R2 - Medio	

### DATI GENERALI



*GisMaster-ProtezioneCivile - Estratto della cartografia*

### PERICOLOSITÀ TERRITORIALE

Descrizione del pericolo	Settore considerato in frana quiescente

### VULNERABILITÀ ANTROPICA

Popolazione esposta al rischio	- No residenti stabili

## Analisi dei Punti Critici

Infrastrutture esposte al rischio

- civili abitazioni
- viabilità comunale

### VULNERABILITÀ AL DANNO

Prevenzione	Presenza sistemi di monitoraggio frana



Immagine Google Maps 3D