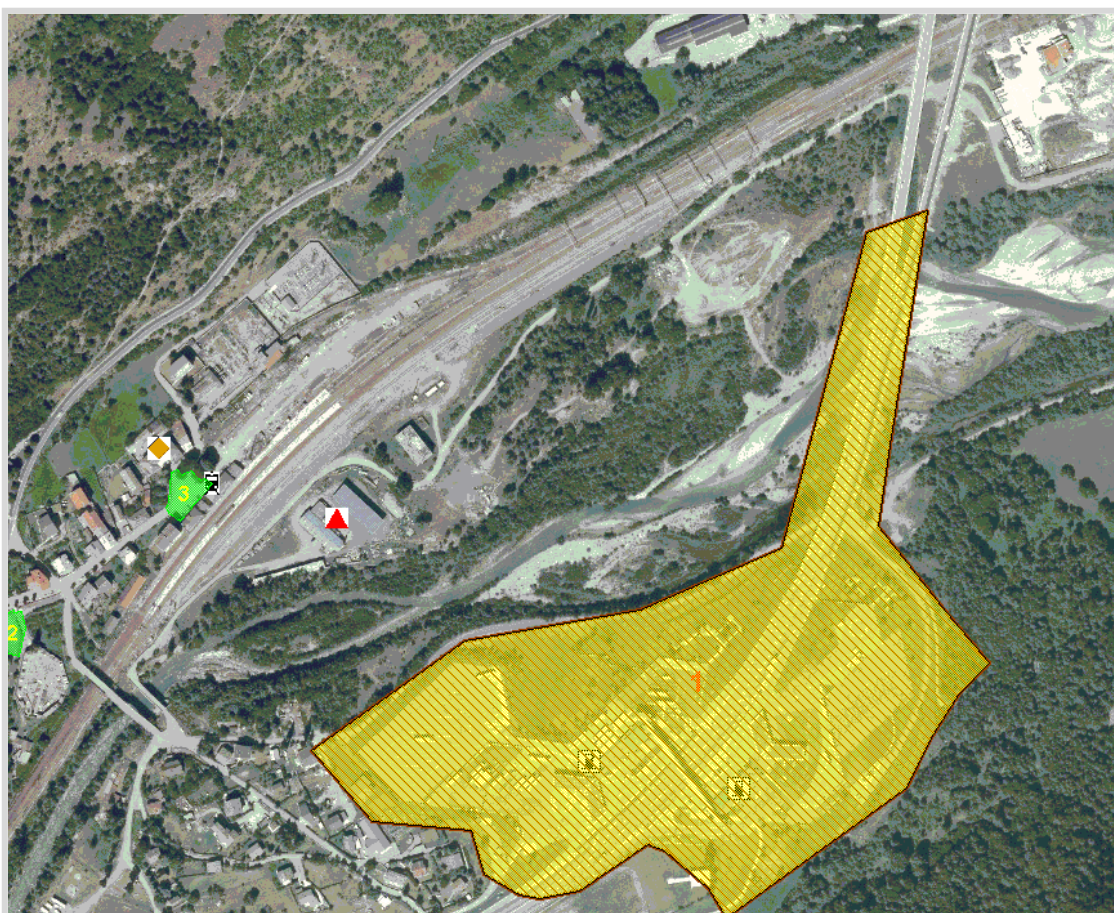


RISCHIO FRANA

| | | |
|------------------|---------------------------------------|-------------|
| Comune | SALBERTRAND | SCHEDA 1 |
| Località | Frana del Cassas - zona Casa Graviere | |
| Grado di rischio | R3 - Elevato | |

DATI GENERALI



GisMaster-ProtezioneCivile - Estratto della cartografia

PERICOLOSITÀ TERRITORIALE

| | |
|--------------------------|--|
| Descrizione del pericolo | Settore di territorio direttamente connesso alla dinamica di una frana attiva e pertanto coinvolgibile da colate detritiche aventi altezze al suolo significative, in grado di mettere a rischio la pubblica incolumità e di generare danni importanti a strutture e infrastrutture. |
|--------------------------|--|

VULNERABILITÀ ANTROPICA

| | |
|-----------------------------------|--|
| | |
| Popolazione esposta al rischio | Automobilisti in transito |
| Infrastrutture esposte al rischio | - Aree di sosta - Autostrada del Frejus |

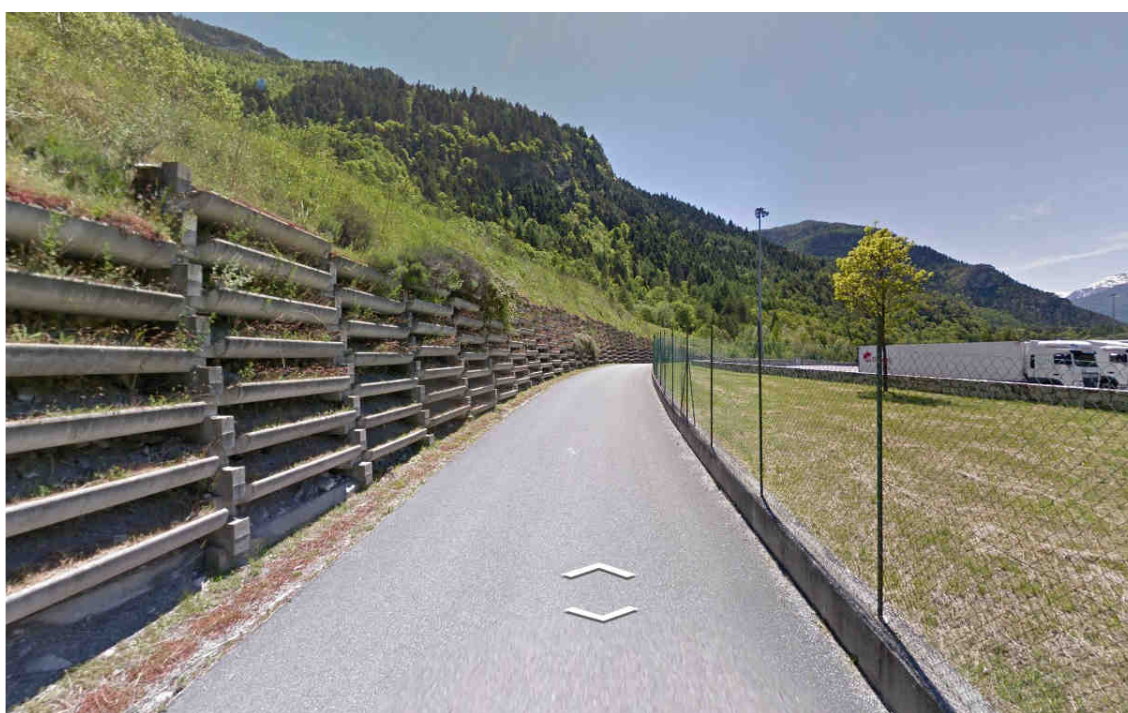


Immagine Google Street View