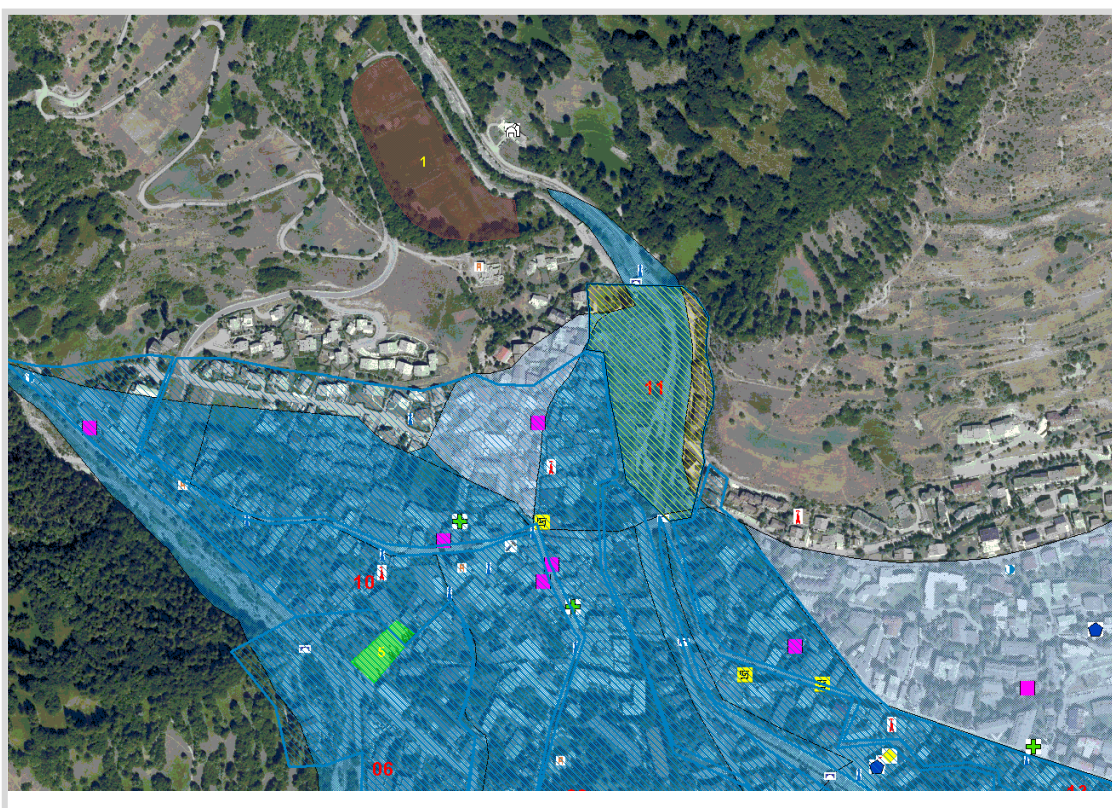


## RISCHIO ESONDAZIONE

Comune	BARDONECCHIA	SCHEDA <b>11</b>
Località	Via Pra de la Cumbe, Via Modane	
Grado di rischio	R3 - Elevato	

### DATI GENERALI



*GisMaster-ProtezioneCivile - Estratto della cartografia*

### PERICOLOSITÀ TERRITORIALE

Descrizione del pericolo	Settore di territorio esondabile dal Torrente Frejus inserito in "Fascia M - alluvioni poco Frequenti - pericolosità media" della Direttiva Alluvioni. Il P.R.G.C. inserisce l'area il Classe IIIb3 (elevata pericolosità geomorfologica).
--------------------------	--

## Analisi dei Punti Critici

### VULNERABILITÀ ANTROPICA

Popolazione esposta al rischio	5 abitanti
Infrastrutture esposte al rischio	- viabilità comunale - civili abitazioni - allevamenti

### VULNERABILITÀ AL DANNO

Prevenzione	Presenza argini di protezione e briglie di ritenuta in bacino



Immagine Google Street View