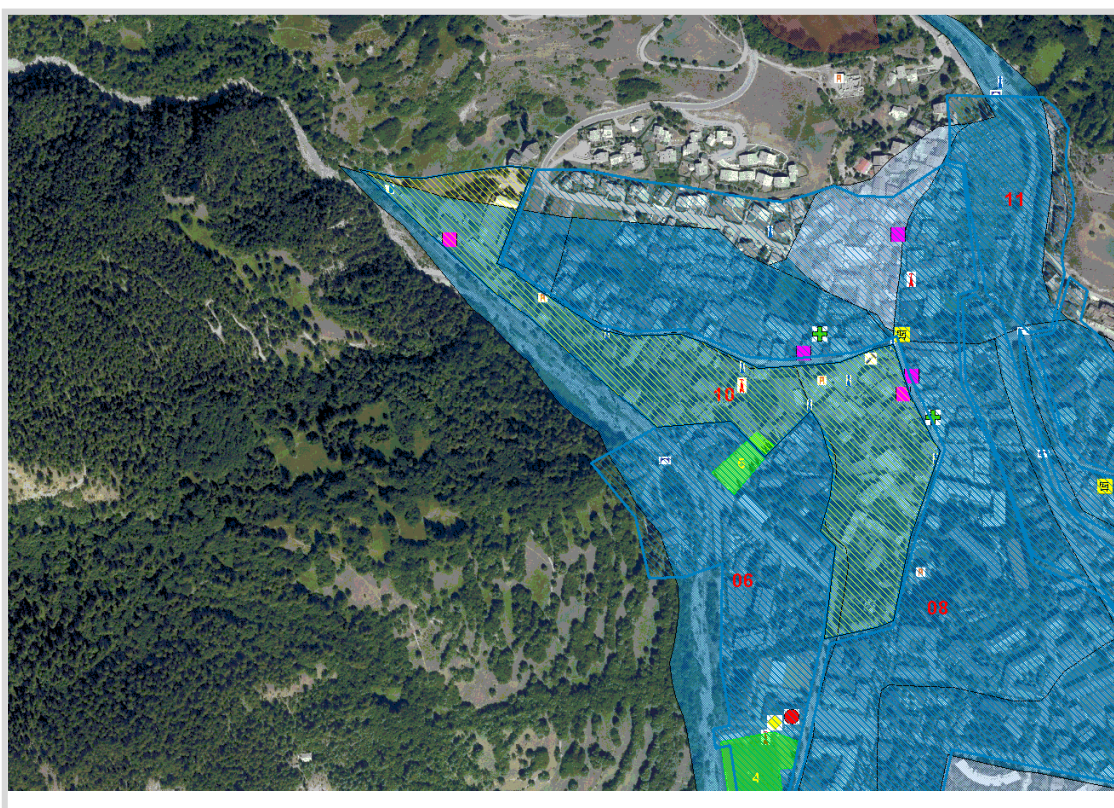


RISCHIO ESONDAZIONE

Comune	BARDONECCHIA	SCHEDA 10
Località	Via la Rho, Via San Rocco, Borgo Vecchio	
Grado di rischio	R3 - Elevato	

DATI GENERALI



GisMaster-ProtezioneCivile - Estratto della cartografia

PERICOLOSITÀ TERRITORIALE

Descrizione del pericolo	Settore di territorio esondabile dal Torrente Rho inserito in "Fascia M - alluvioni poco Frequenti - pericolosità media" della Direttiva Alluvioni. Il P.R.G.C. inserisce l'area il Classe IIIb3 (elevata pericolosità geomorfologica).
--------------------------	---

VULNERABILITÀ ANTROPICA

Popolazione esposta al rischio	76 abitanti
Infrastrutture esposte al rischio	- viabilità comunale - civili abitazioni - attività commerciali - attività ricettive

VULNERABILITÀ AL DANNO

Prevenzione	- arginature sponda sinistra e briglie di ritenuta in bacino

*Immagine Google Street View*