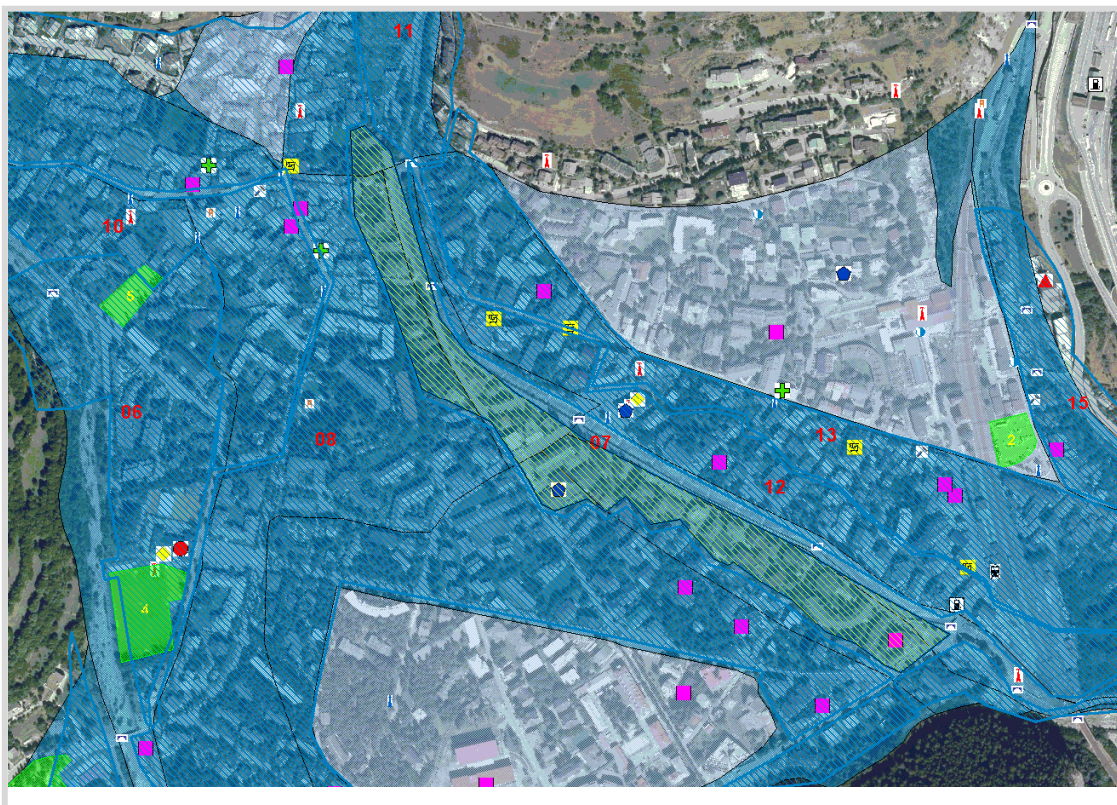


RISCHIO ESONDAZIONE

Comune	BARDONECCHIA	SCHEDA 07
Località	Lungo Torrente Frejus, destra idrografica (concentrico)	
Grado di rischio	R3 - Elevato	

DATI GENERALI



GisMaster-ProtezioneCivile - Estratto della cartografia

PERICOLOSITÀ TERRITORIALE

Descrizione del pericolo	Settore di territorio esondabile dal Torrente Frejus, edifici lungo torrente, inserito in "Fascia M - alluvioni poco Frequenti - pericolosità media" della Direttiva Alluvioni. Il P.R.G.C. inserisce l'area il Classe IIIb (elevata pericolosità geomorfologica).
--------------------------	---

VULNERABILITÀ ANTROPICA

Popolazione esposta al rischio	31 abitanti, più ospiti struttura ricettiva e studenti presso scuole
Infrastrutture esposte al rischio	<ul style="list-style-type: none">- viabilità comunale- civili abitazioni- struttura ricettiva- attività commerciali- scuole

VULNERABILITÀ AL DANNO

Prevenzione	Presenza arginature dx e sx torrente rho, briglie di ritenuta bacino

*Immagine Google Street View*