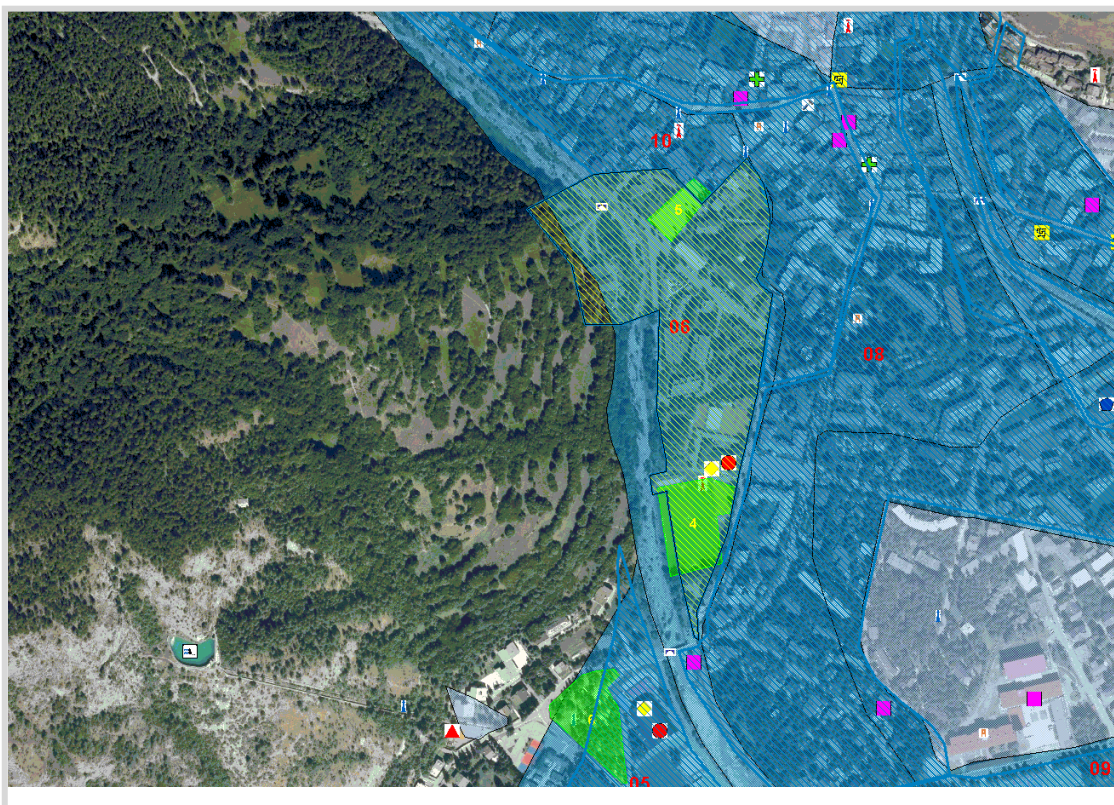


RISCHIO ESONDAZIONE

Comune	BARDONECCHIA	SCHEDA 06
Località	Zona Via Mazzini - Via Amprimo, Torrente Rho	
Grado di rischio	R4 - Molto elevato	

DATI GENERALI



GisMaster-ProtezioneCivile - Estratto della cartografia

PERICOLOSITÀ TERRITORIALE

Descrizione del pericolo	Settore di territorio esondabile dal Torrente Rho inserito in "Fascia M - alluvioni poco Frequenti - pericolosità media" della Direttiva Alluvioni. Il P.R.G.C. inserisce l'area il Classe IIIb4 (elevata pericolosità geomorfologica).
--------------------------	---

VULNERABILITÀ ANTROPICA

Popolazione esposta al rischio	63 abitanti
Infrastrutture esposte al rischio	- viabilità comunale - civili abitazioni - Palazzo delle feste - Area sportiva

VULNERABILITÀ AL DANNO

Prevenzione	- Presenza arginature in sx e briglie di ritenuta su bacino

*Immagine Google Street View*