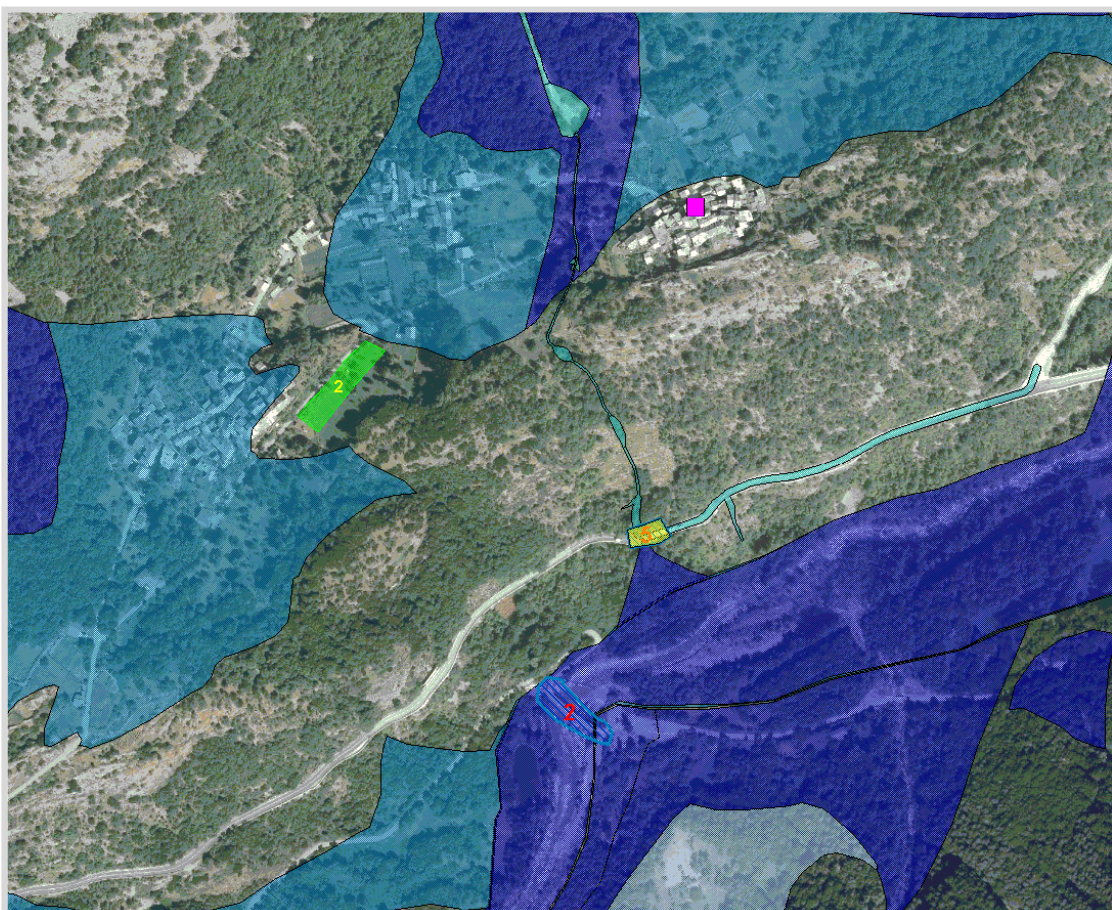


RISCHIO ESONDAZIONE

Comune	EXILLES	SCHEDA 5
Località	Rio Sara	
Grado di rischio	R2 - Medio	

DATI GENERALI



GisMaster-ProtezioneCivile - Estratto della cartografia

PERICOLOSITÀ TERRITORIALE

Descrizione del pericolo	Punto di tracimazione del Rio Sara in corrispondenza della statale (evento Luglio 2014): spesso crea problemi con apporto di fango sulla viabilità.
--------------------------	---

VULNERABILITÀ ANTROPICA

Popolazione esposta al rischio	- automobilisti in transito.
Infrastrutture esposte al rischio	- viabilità statale SS 24;

*Immagine Google Street View*