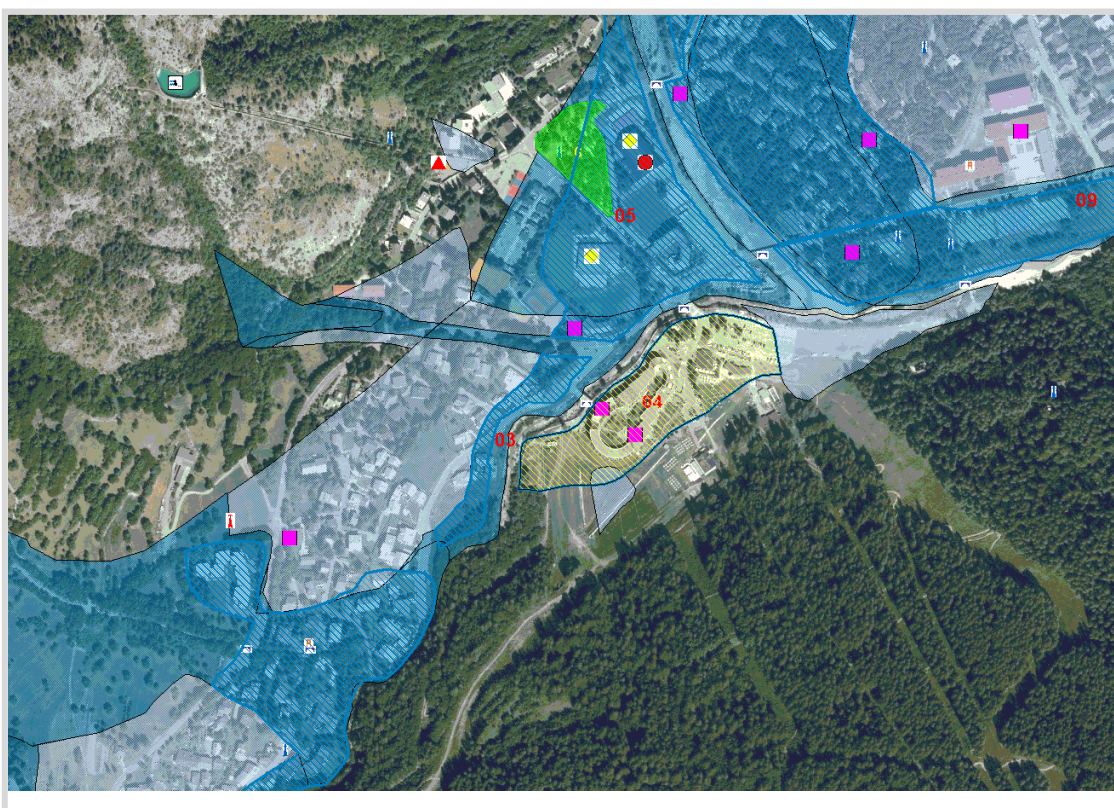


## RISCHIO ESONDAZIONE

Comune	BARDONECCHIA	SCHEDA <b>04</b>
Località	Regione Molino	
Grado di rischio	R3 - Elevato	

## DATI GENERALI



GisMaster-ProtezioneCivile - Estratto della cartografia

## PERICOLOSITÀ TERRITORIALE

Descrizione del pericolo	Settore di territorio esondabile dal Torrente Dora di Melezet inserito in "Fascia M - alluvioni poco Frequenti - pericolosità media" della Direttiva Alluvioni. Il P.R.G.C. inserisce l'area il Classe IIIb (elevata pericolosità geomorfologica).
--------------------------	--

**VULNERABILITÀ ANTROPICA**

Popolazione esposta al rischio	2 abitanti, più ospiti attività ricettive
Infrastrutture esposte al rischio	- viabilità comunale - civili abitazioni - attività commerciali - attività ricettive

**VULNERABILITÀ AL DANNO**

Prevenzione	- presenza di arginature in sponda destra e sinistra ed adeguamento idraulico ponti

*Immagine Google Street View*