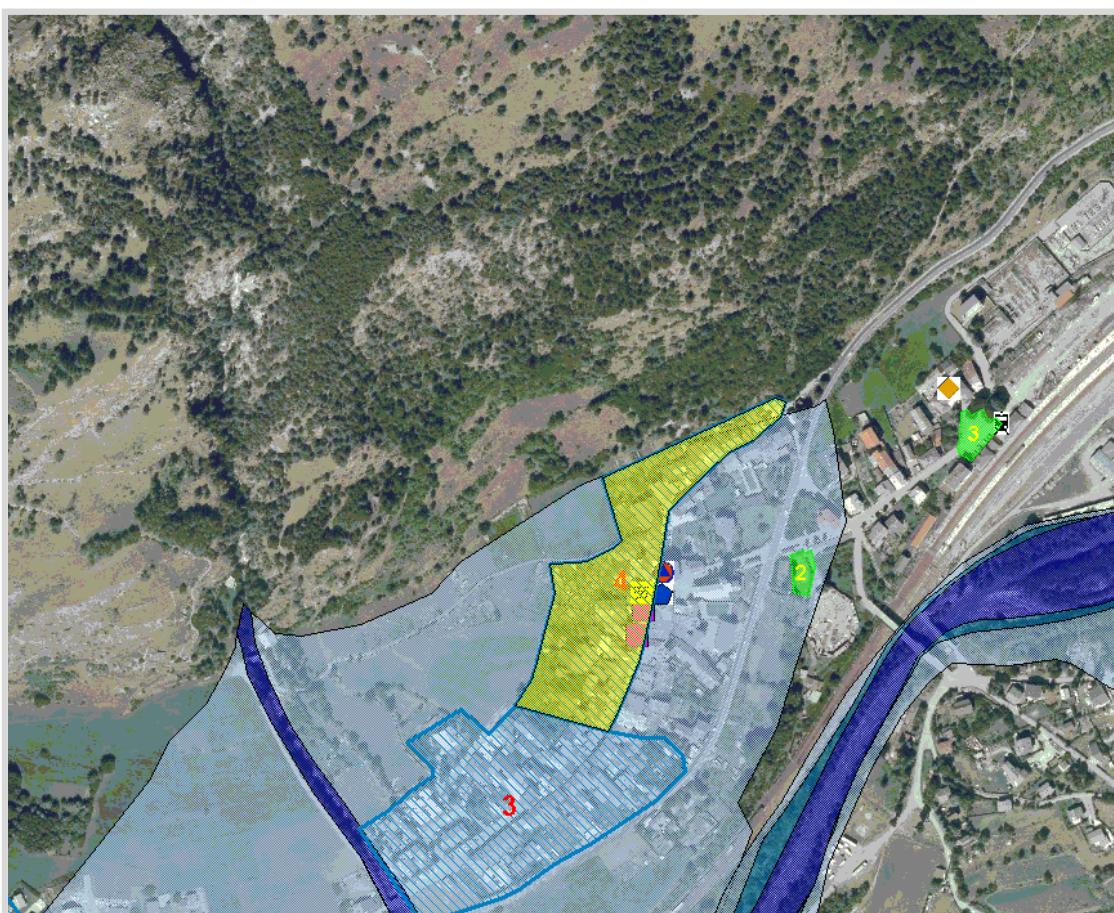


## RISCHIO ESONDAZIONE

Comune	SALBERTRAND	SCHEDA 4
Località	Rio Geronda - concentrico	
Grado di rischio	R2 - Medio	

## DATI GENERALI



GisMaster-ProtezioneCivile - Estratto della cartografia

## PERICOLOSITÀ TERRITORIALE

Descrizione del pericolo	Settore di territorio esondabile dal R. Geronda inserito in "Fascia L - alluvioni rare - pericolosità bassa" della Direttiva Alluvioni.
--------------------------	---

**VULNERABILITÀ ANTROPICA**

Popolazione esposta al rischio	
Infrastrutture esposte al rischio	<ul style="list-style-type: none"> <li>- viabilità comunale</li> <li>- civili abitazioni</li> <li>- Strada statale 24</li> </ul>



*Immagine Google Street View*