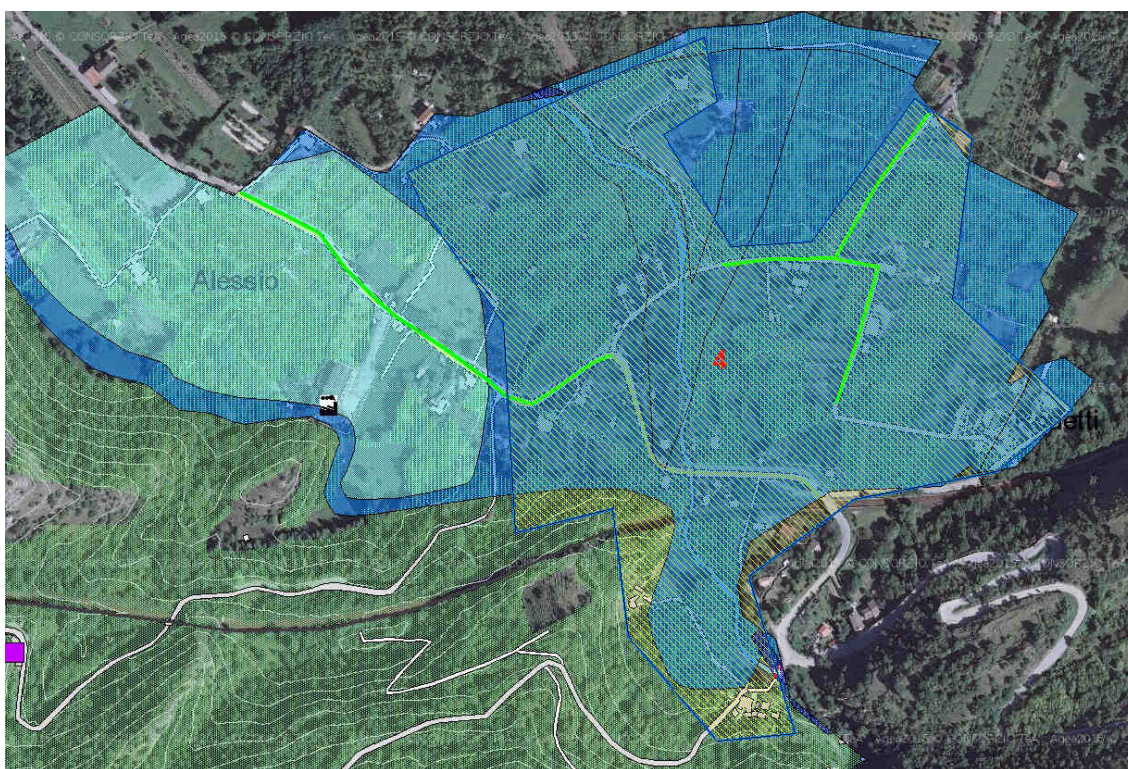


RISCHIO ESONDAZIONE

Comune	MEANA DI SUSÀ	SCHEDA 4
Località	Rio Scaglione	
Grado di rischio	R4 - Molto elevato	

DATI GENERALI



GisMaster-ProtezioneCivile - Estratto della cartografia

PERICOLOSITÀ TERRITORIALE

Descrizione del pericolo	Area di conoide del Rio Scaglione potenzialmente interessata da esondazioni: nuclei abitati inseriti nel PRG in classe IIIb2 e IIIb4 e in Fascia M della Direttiva Alluvioni.
--------------------------	---

VULNERABILITÀ ANTROPICA

Popolazione esposta al rischio	- Borgata Rodetti: circa 70 residenti;
Infrastrutture esposte al rischio	- civili abitazioni; - viabilità provinciale SP207; - viabilità comunale: Via delle Alpi - borgata Rodetti; - opere di presa per canali irrigui.

VULNERABILITÀ AL DANNO

Prevenzione	Possibili due distinte vie di evacuazione verso Susa.

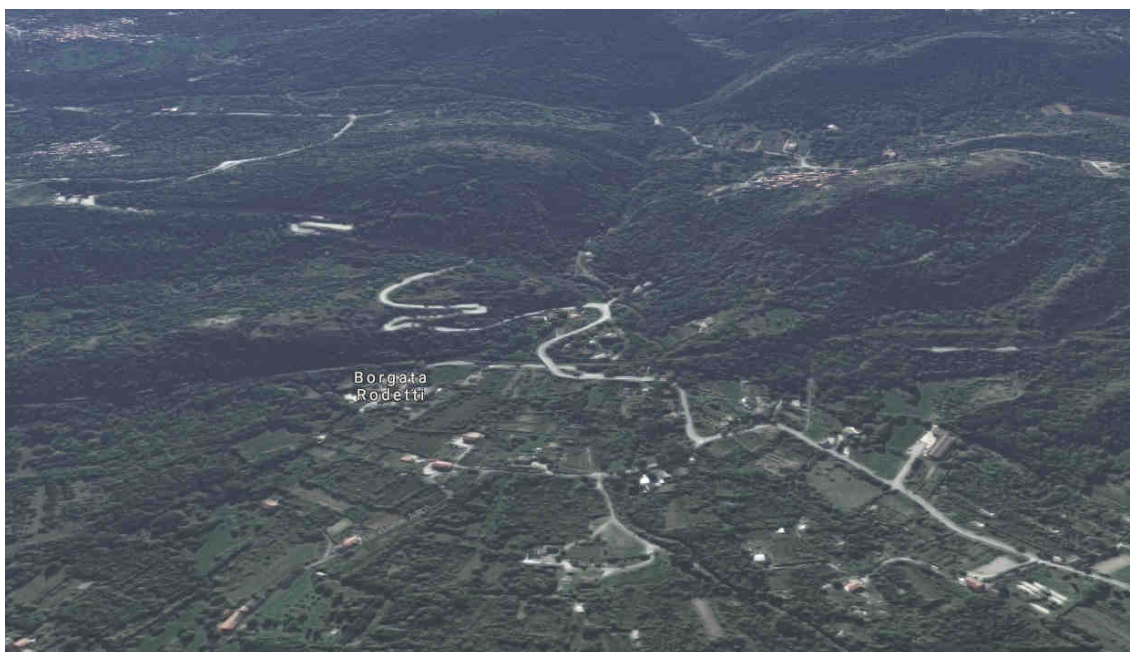


Immagine Google Maps - 3D