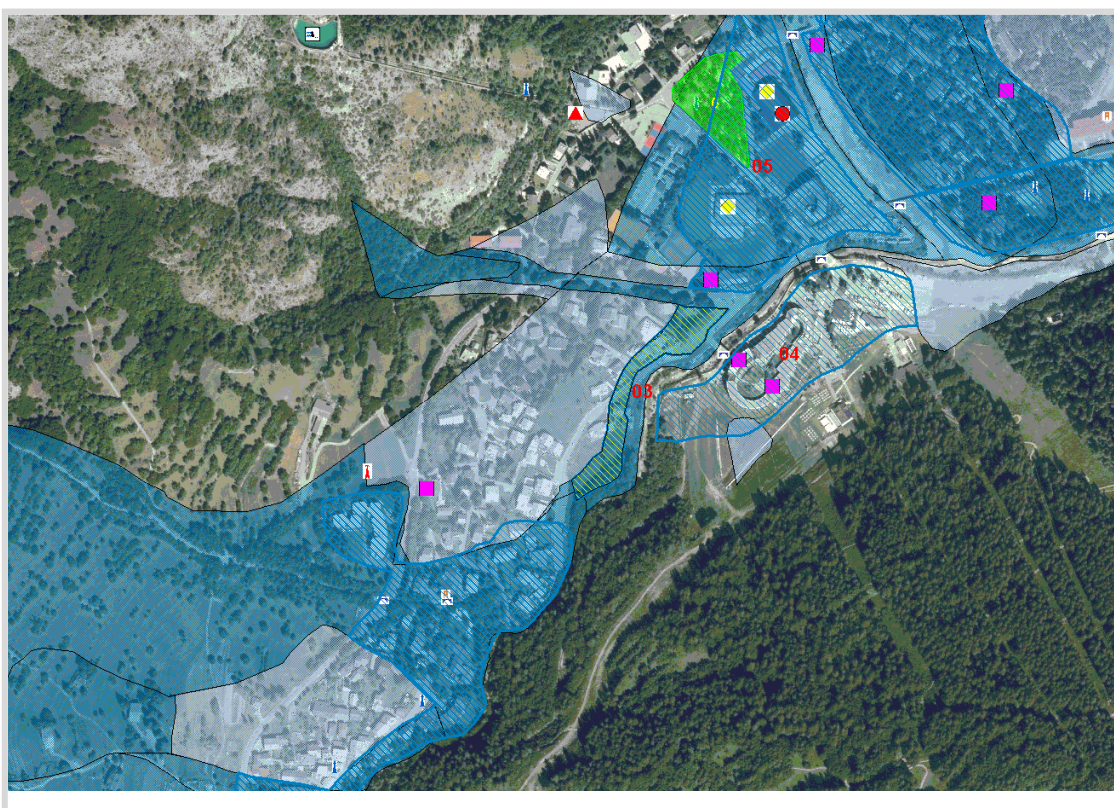


RISCHIO ESONDAZIONE

Comune	BARDONECCHIA	SCHEDA 03
Località	Zona via Campo Principe	
Grado di rischio	R2 - Medio	

DATI GENERALI



GisMaster-ProtezioneCivile - Estratto della cartografia

PERICOLOSITÀ TERRITORIALE

Descrizione del pericolo	Settore di territorio esondabile dal Torrente Dora di Melezet inserito in "Fascia M - alluvioni poco Frequenti - pericolosità media" della Direttiva Alluvioni. Il P.R.G.C. inserisce l'area il Classe IIIb (elevata pericolosità geomorfologica).
--------------------------	--

VULNERABILITÀ ANTROPICA

Popolazione esposta al rischio	10 abitanti
Infrastrutture esposte al rischio	- viabilità comunale - civili abitazioni

VULNERABILITÀ AL DANNO

Prevenzione	- zona Reg. Molino: presenza di arginature in sponda sx ed adeguamento degli attraversamenti)

*Immagine Google Street View*