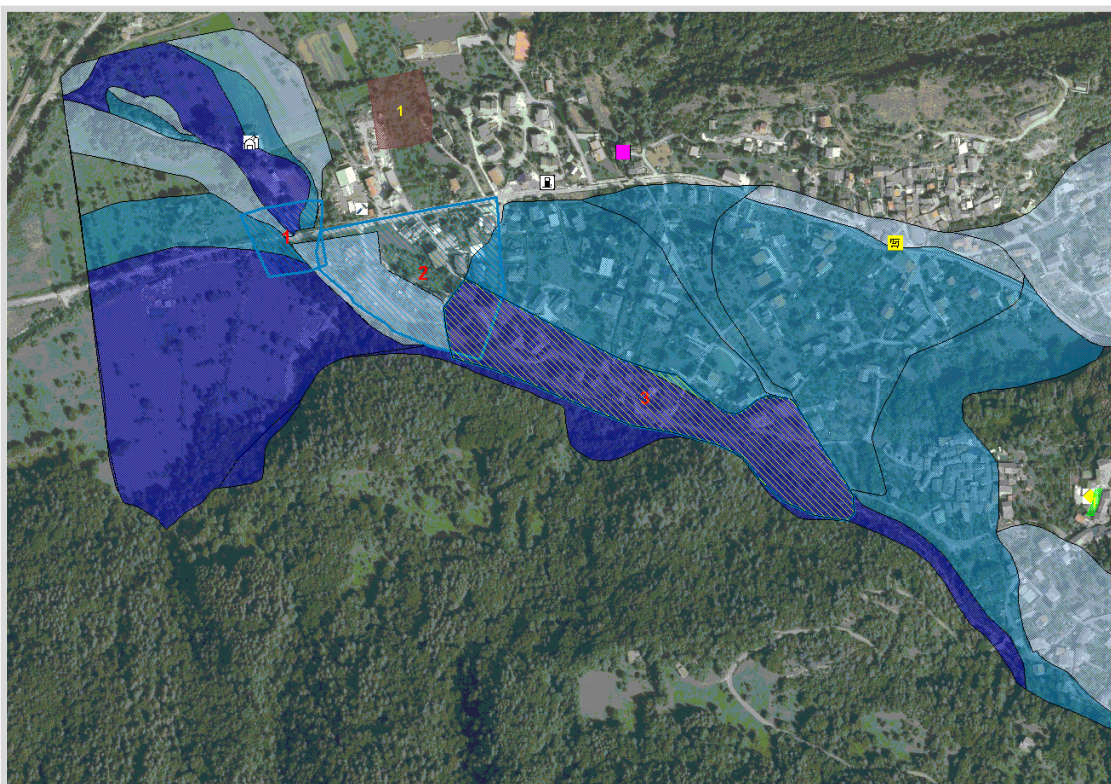


RISCHIO ESONDAZIONE

Comune	GRAVERE	SCHEDA 3
Località	Rio Gelassa	
Grado di rischio	R4 - Molto elevato	

DATI GENERALI



GisMaster-ProtezioneCivile - Estratto della cartografia

PERICOLOSITÀ TERRITORIALE

Descrizione del pericolo	Settore di territorio esondabile dal R. Gelassa inserito in "Fascia H - alluvioni frequenti - pericolosità alta" della Direttiva Alluvioni.
--------------------------	---

VULNERABILITÀ ANTROPICA

Popolazione esposta al rischio	Circa 20 residenti
Infrastrutture esposte al rischio	- viabilità comunale - civili abitazioni

VULNERABILITÀ AL DANNO

Prevenzione	Manutenzione ordinaria frequente (pulizia alveo)

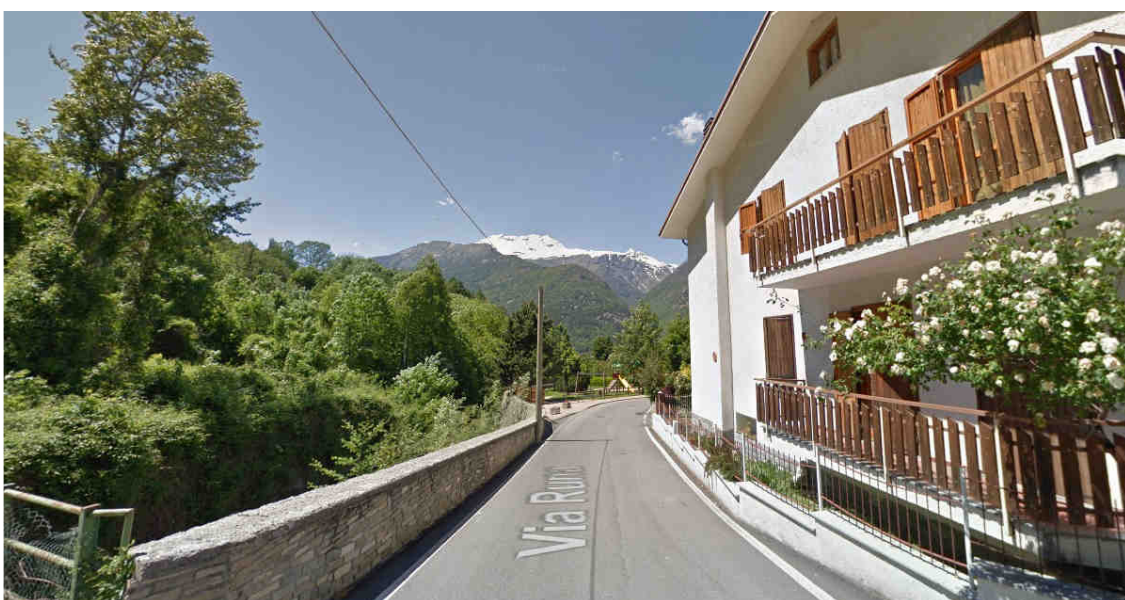


Immagine Google Street View