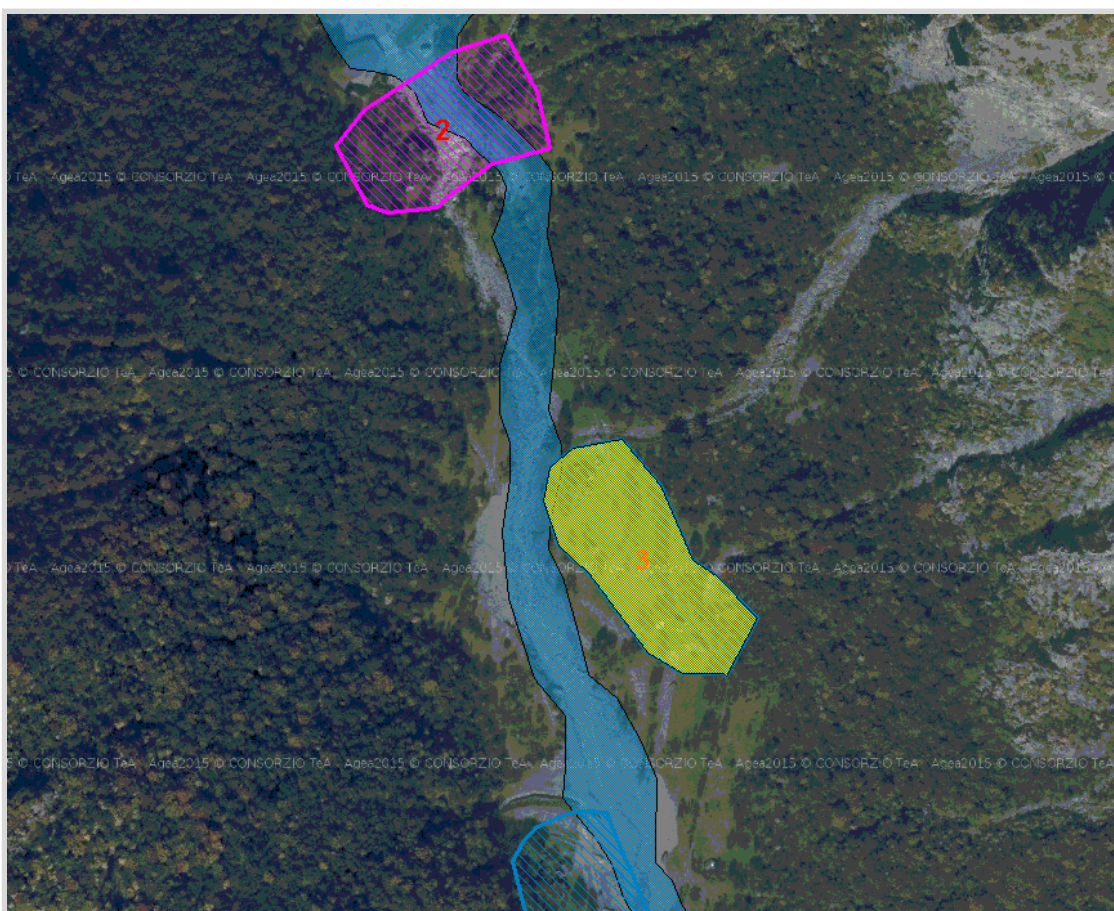


RISCHIO ESONDAZIONE

Comune	GIAGLIONE	SCHEDA 3
Località	Zona San Giacomo	
Grado di rischio	R2 - Medio	

DATI GENERALI



GisMaster-ProtezioneCivile - Estratto della cartografia

PERICOLOSITÀ TERRITORIALE

Descrizione del pericolo	Attività torrentizia del Rio che scorre in zona San Giacomo, nserito in parte in "Fascia H - alluvioni frequenti - pericolosità alta" della Direttiva Alluvioni.
--------------------------	------------------------------------------------------------------------------------------------------------------------------------------------------------------

VULNERABILITÀ ANTROPICA

Popolazione esposta al rischio	
Infrastrutture esposte al rischio	<ul style="list-style-type: none"> - viabilità comunale - civili abitazioni (seconde case)



Immagine Google Street View