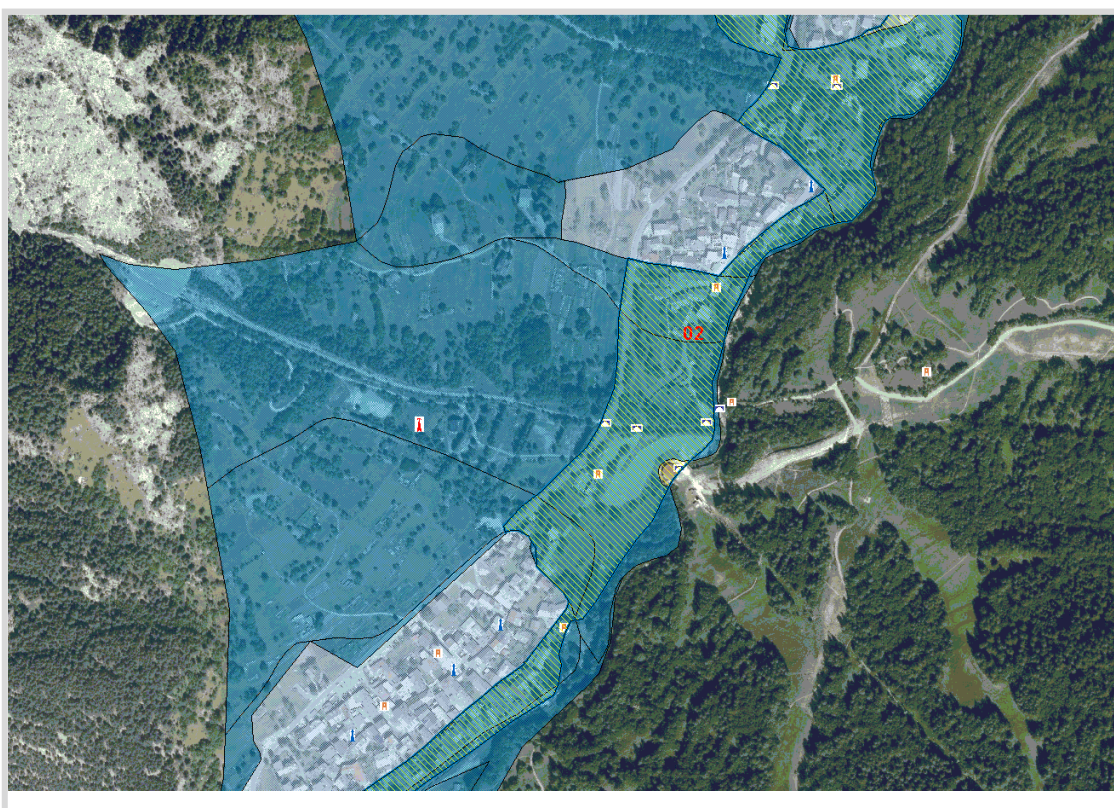


RISCHIO ESONDAZIONE

Comune	BARDONECCHIA	SCHEDA 02
Località	Rio Fosse	
Grado di rischio	R2 - Medio	

DATI GENERALI



GisMaster-ProtezioneCivile - Estratto della cartografia

PERICOLOSITÀ TERRITORIALE

Descrizione del pericolo	Settore di territorio esondabile dal Rio Fosse, dal Comba delle Sagne e dal Rio di Valle Stretta inserito in "Fascia M - alluvioni poco frequenti - pericolosità media" della Direttiva Alluvioni.
--------------------------	--

VULNERABILITÀ ANTROPICA

Popolazione esposta al rischio	302 abitanti
Infrastrutture esposte al rischio	- viabilità comunale - civili abitazioni - Strada Provinciale 216

VULNERABILITÀ AL DANNO

Prevenzione	Presenza bacino di ritenuta su Rio Fosse

*Immagine Google Street View*