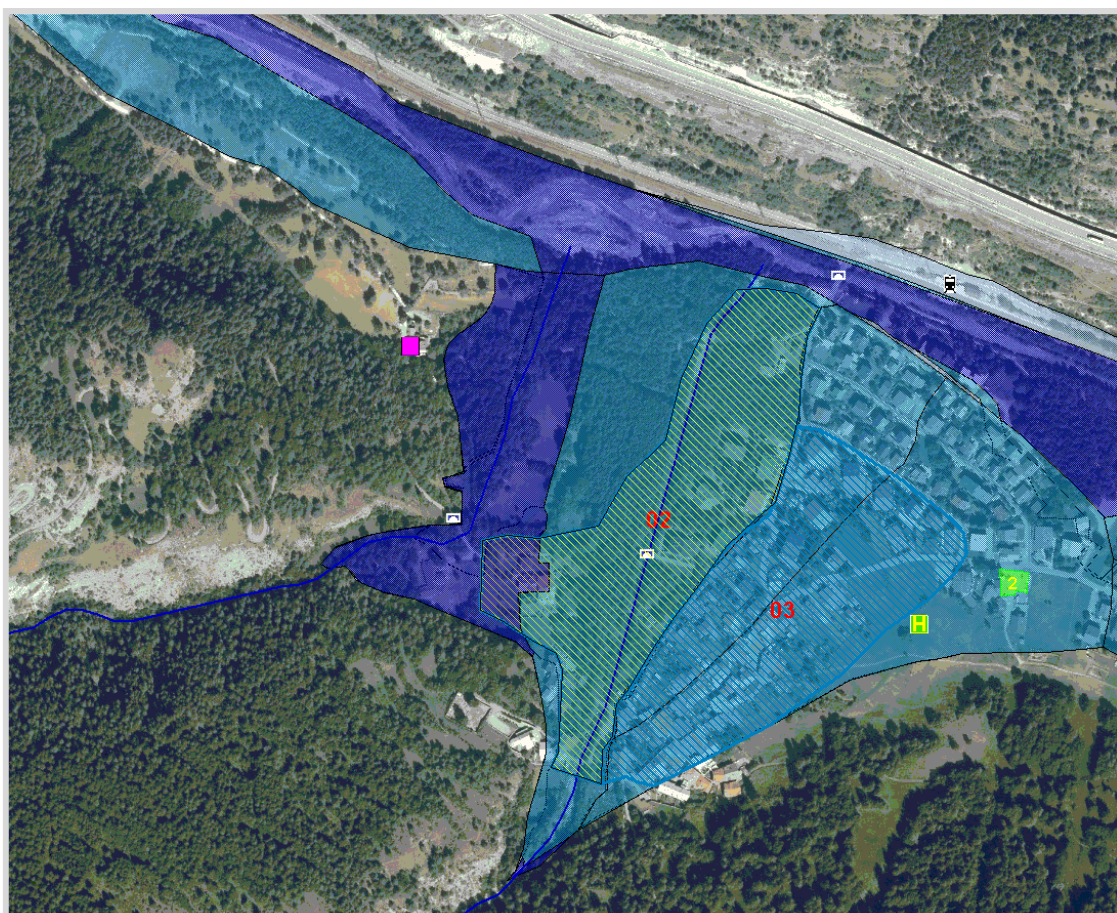


RISCHIO ESONDAZIONE

Comune	OULX	SCHEDA 02
Località	Area tra Rio Courbier e Rio San Giusto	
Grado di rischio	R3 - Elevato	

DATI GENERALI



GisMaster-ProtezioneCivile - Estratto della cartografia

PERICOLOSITÀ TERRITORIALE

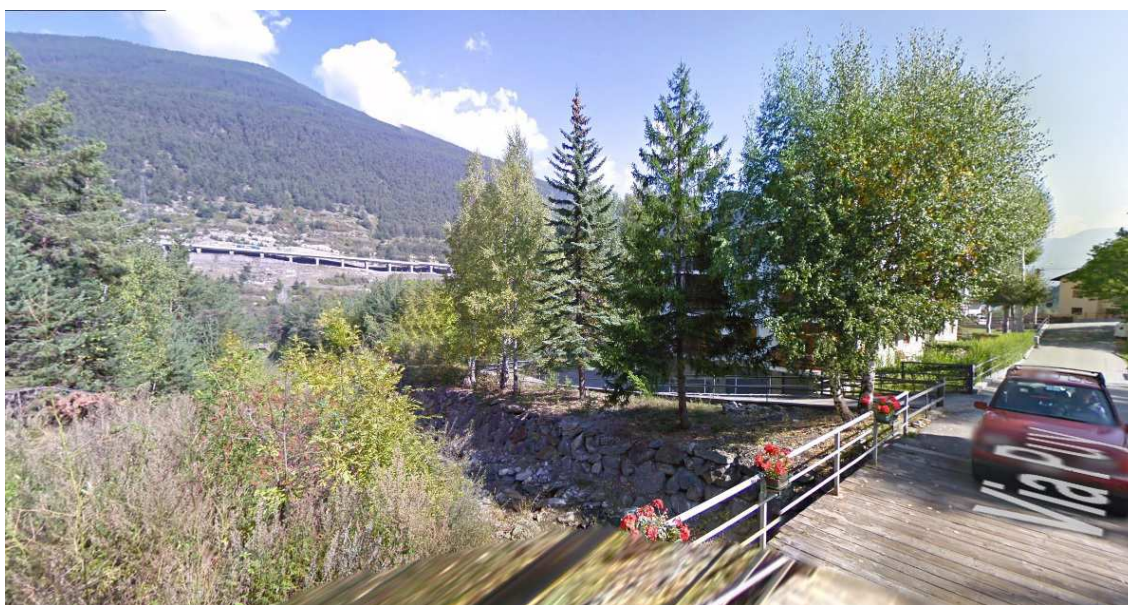
Descrizione del pericolo	Settore di territorio esondabile dai Rio Courbier e Rio San Giusto inserito in "Fascia H - alluvioni frequenti - pericolosità alta" della Direttiva Alluvioni. Territorio ad elevata pericolosità in occasione di temporali estivi o intense precipitazioni tardo autunnali
--------------------------	---

VULNERABILITÀ ANTROPICA

Popolazione esposta al rischio	- 100 persone
Infrastrutture esposte al rischio	- viabilità comunale - civili abitazioni

VULNERABILITÀ AL DANNO

Prevenzione	Briglie selettive a monte sul Rio San Giusto
Gestione dell'emergenza	

*Immagine Google Street View*