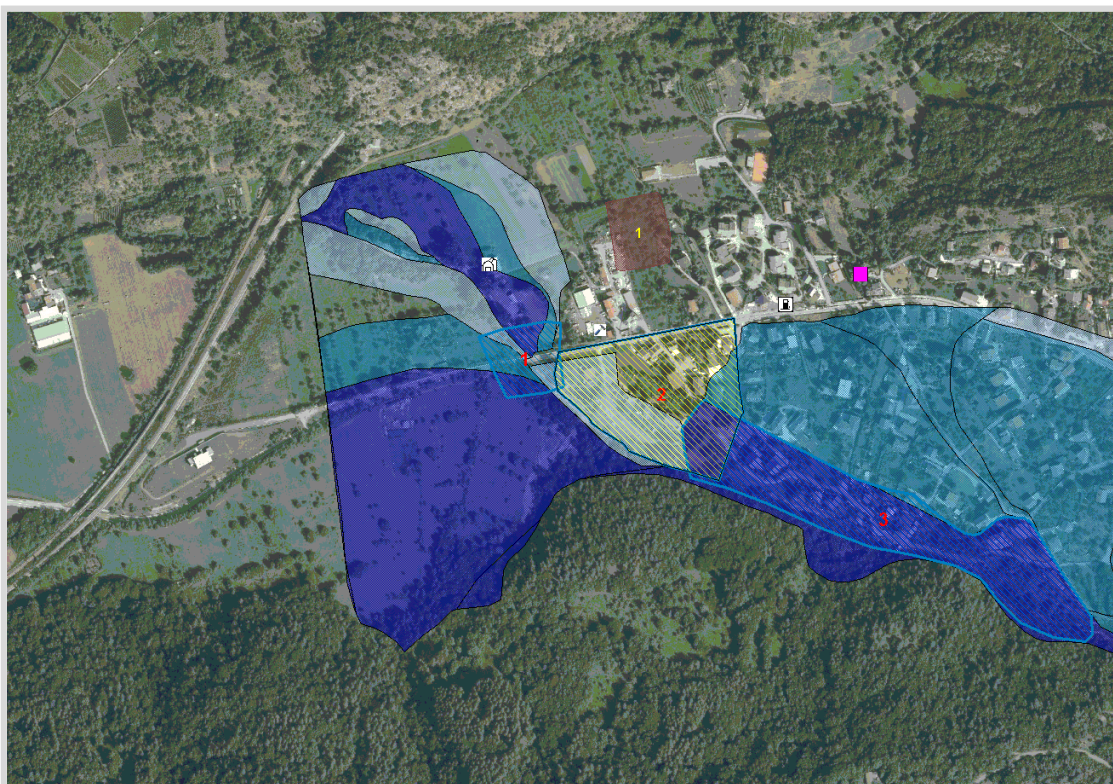


RISCHIO ESONDAZIONE

Comune	GRAVERE	SCHEDA 2
Località	Area adiacente Ponte SS24	
Grado di rischio	R2 - Medio	

DATI GENERALI



GisMaster-ProtezioneCivile - Estratto della cartografia

PERICOLOSITÀ TERRITORIALE

Descrizione del pericolo	Settore di territorio esondabile dal R. Gelassa inserito in parte in "Fascia L - alluvioni rari - pericolosità bassa" della Direttiva Alluvioni. Il rischio deriva dal ponte, se si presentano problemi di rigurgito a monte.
--------------------------	---

VULNERABILITÀ ANTROPICA

Popolazione esposta al rischio	
Infrastrutture esposte al rischio	- viabilità comunale - civili abitazioni



Immagine Google Street View