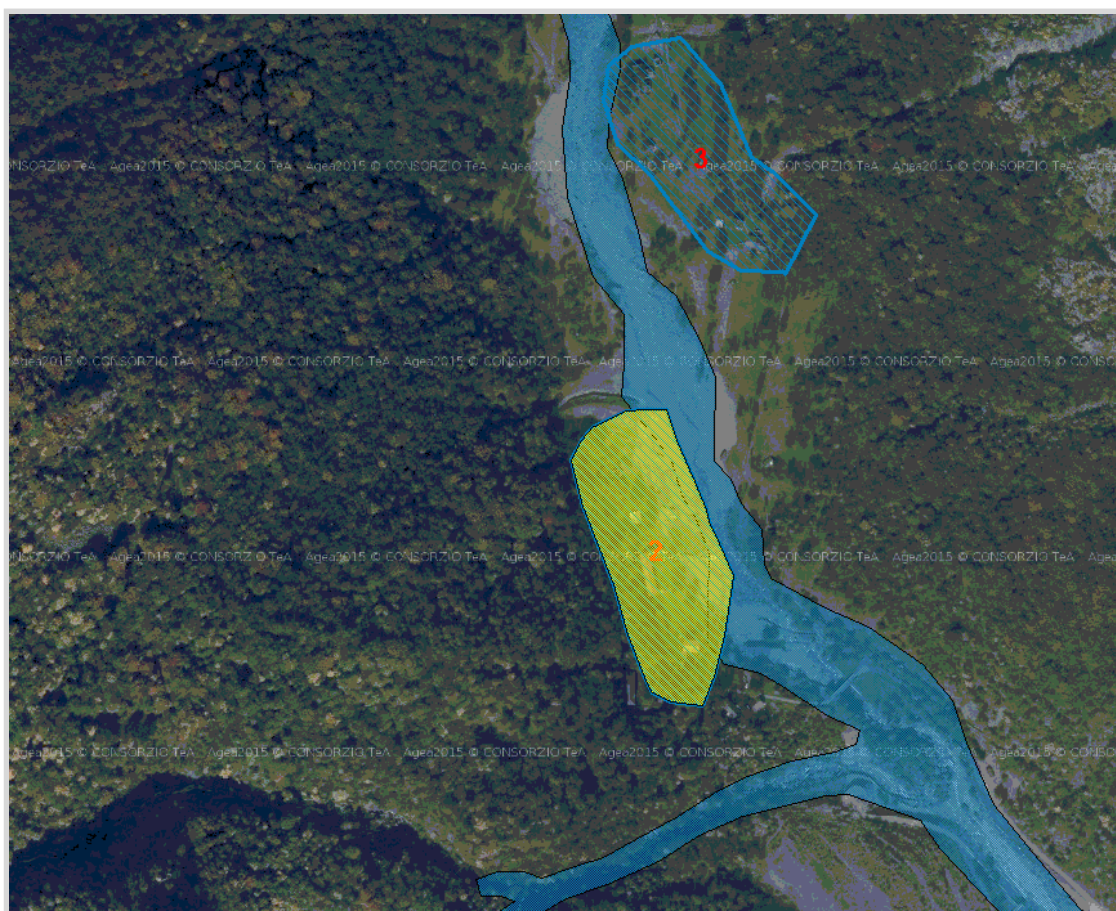


RISCHIO ESONDAZIONE

Comune	GIAGLIONE	SCHEDA 2
Località	C.ba Vaccina	
Grado di rischio	R3 - Elevato	

DATI GENERALI



GisMaster-ProtezioneCivile - Estratto della cartografia

PERICOLOSITÀ TERRITORIALE

Descrizione del pericolo	Settore di territorio esondabile dal Comba Vaccina inserito in parte in "Fascia M - alluvioni poco frequenti - pericolosità media" della Direttiva Alluvioni.
--------------------------	---

VULNERABILITÀ ANTROPICA

Popolazione esposta al rischio	Nella stagione estiva circa 100 persone
Infrastrutture esposte al rischio	- viabilità comunale - civili abitazioni - case vacanze

*Immagine Google Street View*