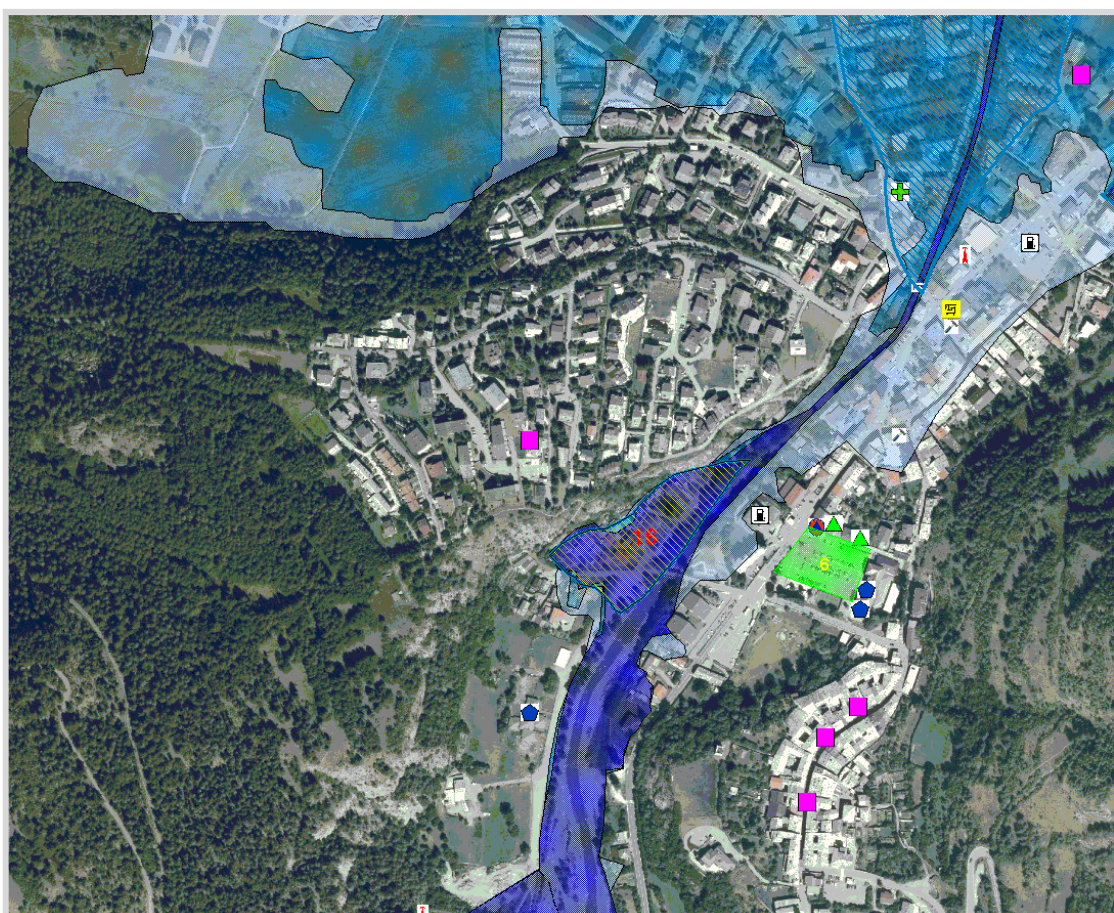


## RISCHIO ESONDAZIONE

Comune	OULX	SCHEDA 16
Località	Regione Sotto la Rocca	
Grado di rischio	R3 - Elevato	

## DATI GENERALI



GisMaster-ProtezioneCivile - Estratto della cartografia

## PERICOLOSITÀ TERRITORIALE

Descrizione del pericolo	Settore di territorio esondabile dal Fiume Dora Riparia inserito in "Fascia H - alluvioni frequenti - pericolosità alta" della Direttiva Alluvioni. Territorio ad elevata pericolosità in occasione di forti e prolungate precipitazioni primaverili / tardo autunnali insistenti
--------------------------	---

su tutto il bacino dell'Alta Valle.

### VULNERABILITÀ ANTROPICA

Popolazione esposta al rischio	- circa 200 persone
Infrastrutture esposte al rischio	- viabilità comunale - civili abitazioni



*Immagine Google Street View*