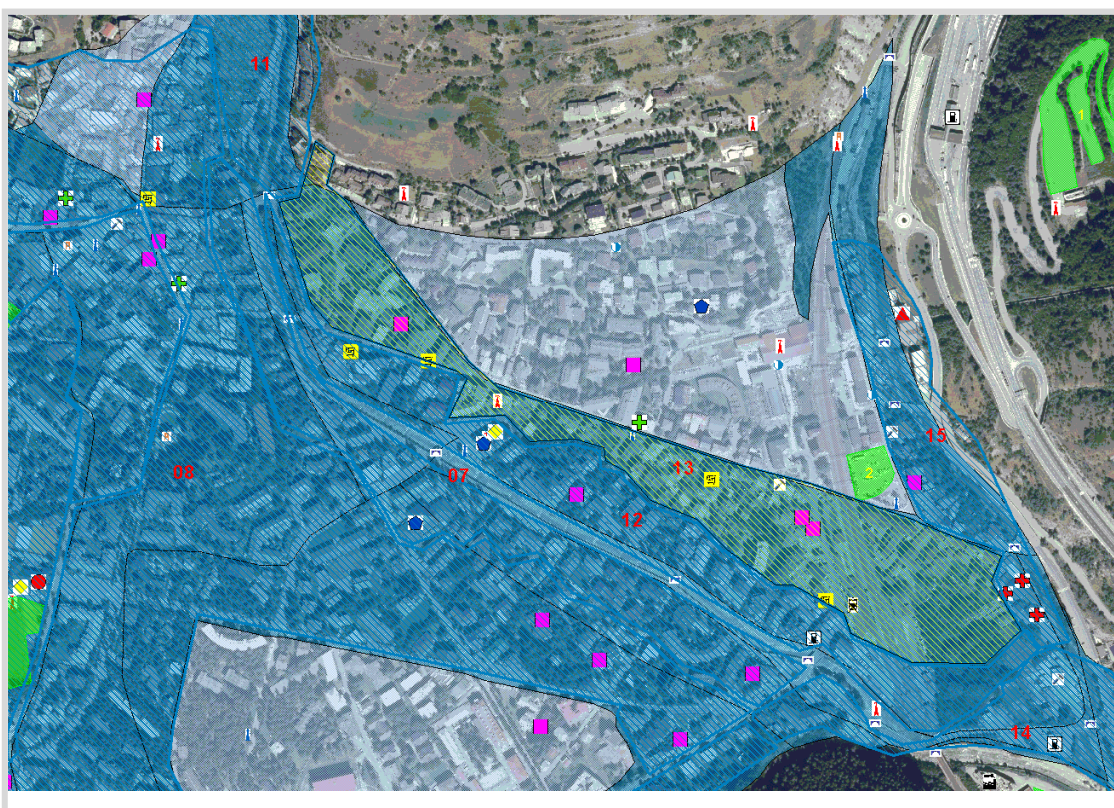


RISCHIO ESONDAZIONE

Comune	BARDONECCHIA	SCHEDA 13
Località	Via Medail e zone limitrofe	
Grado di rischio	R2 - Medio	

DATI GENERALI



GisMaster-ProtezioneCivile - Estratto della cartografia

PERICOLOSITÀ TERRITORIALE

Descrizione del pericolo	Settore di territorio esondabile dai T. Frejus e Rochemolles, inserito in "Fascia M - alluvioni poco Frequenti - pericolosità media" della Direttiva Alluvioni. Il P.R.G.C. inserisce l'area il Classe IIIb (elevata pericolosità geomorfologica).
--------------------------	---

Analisi dei Punti Critici

VULNERABILITÀ ANTROPICA

Popolazione esposta al rischio	83 abitanti, più ospiti strutture ricettive
Infrastrutture esposte al rischio	<ul style="list-style-type: none"> - viabilità comunale - civili abitazioni - uffici pubblici - attività commerciali - strutture ricettive - stazione ferroviaria

VULNERABILITÀ AL DANNO

Prevenzione	Presenza arginature sponda sinistra e briglie di ritenuta in bacino (T. Frejus); presenza arginature in sponda destra (T. Rochemolles)



Immagine Google Street View