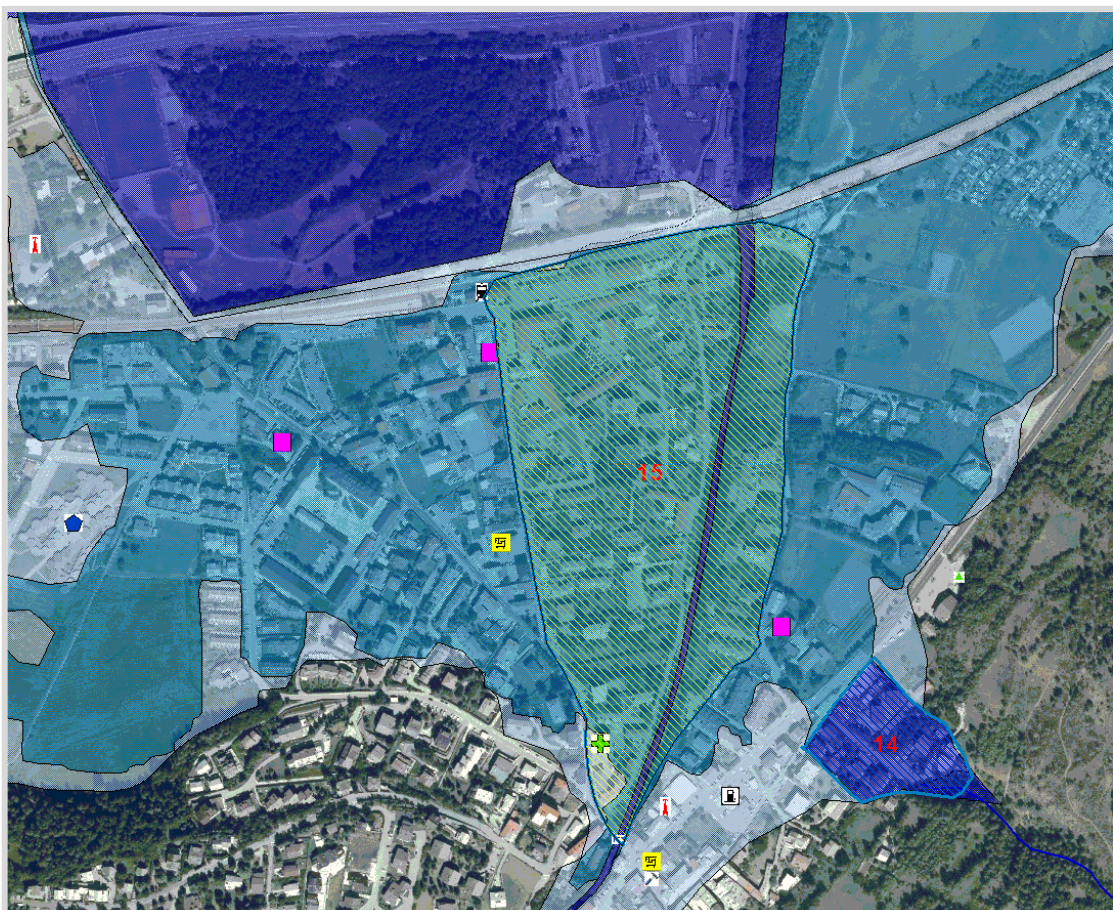


RISCHIO ESONDAZIONE

Comune	OULX	SCHEDA 15
Località	Dora Riparia	
Grado di rischio	R3 - Elevato	

DATI GENERALI



GisMaster-ProtezioneCivile - Estratto della cartografia

PERICOLOSITÀ TERRITORIALE

Descrizione del pericolo	Settore di territorio esondabile dal fiume Dora Riparia inserito in "Fascia M - alluvioni poco frequenti - pericolosità media" della Direttiva Alluvioni. Territorio ad elevata pericolosità in occasione di forti e prolungate precipitazioni primaverili / tardo autunnali
--------------------------	--

insistenti su tutto il bacino dell'Alta Valle.

VULNERABILITÀ ANTROPICA

Popolazione esposta al rischio	- circa 500 persone
Infrastrutture esposte al rischio	- viabilità comunale - SS24, SS335 - Ponte Ange Gardien - Stazione Ferroviaria - civili abitazioni



Immagine Google Street View