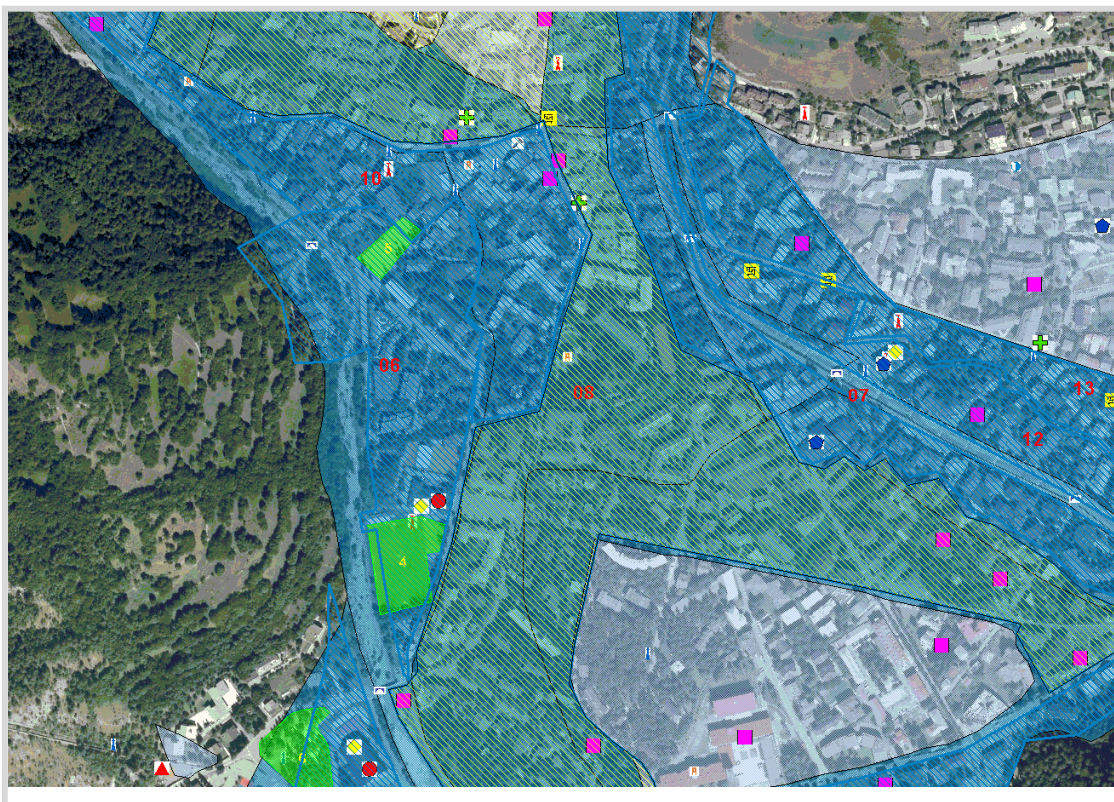


RISCHIO ESONDAZIONE

Comune	BARDONECCHIA	SCHEDA 08
Località	Zona Torrente Rho/ Torrente Frejus (concentrico)	
Grado di rischio	R2 - Medio	

DATI GENERALI



GisMaster-ProtezioneCivile - Estratto della cartografia

PERICOLOSITÀ TERRITORIALE

Descrizione del pericolo	Settore di territorio esondabile dai Torrenti Rho e Frejus, inserito in "Fascia M - alluvioni poco Frequenti - pericolosità media" della Direttiva Alluvioni. Il P.R.G.C. inserisce l'area il Classe IIIb (elevata pericolosità geomorfologica).
--------------------------	--

VULNERABILITÀ ANTROPICA

Popolazione esposta al rischio	253 abitanti, più ospiti strutture ricettive
Infrastrutture esposte al rischio	- viabilità comunale - civili abitazioni - strutture ricettive - attività commerciali

VULNERABILITÀ AL DANNO

Prevenzione	Presenza arginature torrenti e briglie selettive nei rispettivi bacini idrografici

*Immagine Google Street View*