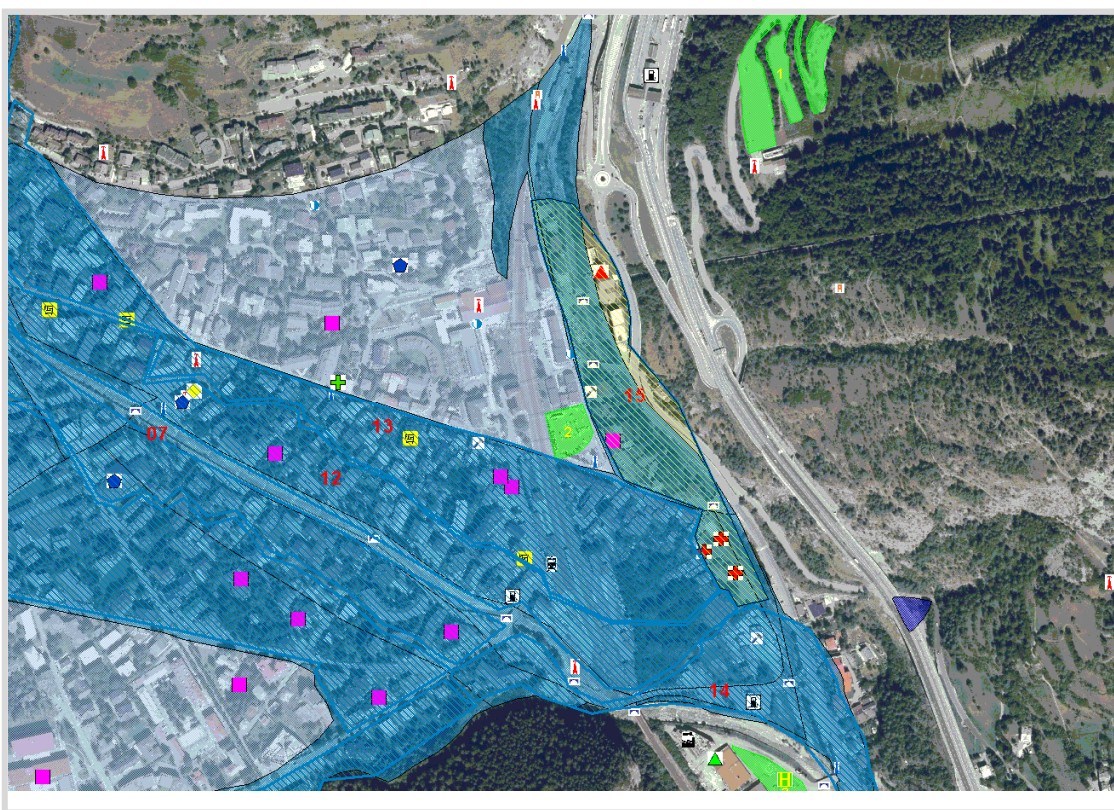


RISCHIO ESONDAZIONE

Comune	BARDONECCHIA	SCHEDA 15
Località	Via Sommeiller. Via Medail	
Grado di rischio	R3 - Elevato	

DATI GENERALI



GisMaster-ProtezioneCivile - Estratto della cartografia

PERICOLOSITÀ TERRITORIALE

Descrizione del pericolo	Settore di territorio esondabile dal Torrente Rochemolles inserito in "Fascia M - alluvioni poco Frequenti - pericolosità media" della Direttiva Alluvioni. Il P.R.G.C. inserisce l'area il Classe IIIb3 e IIIb2 (elevata) pericolosità geomorfologica).
--------------------------	---

Analisi dei Punti Critici

VULNERABILITÀ ANTROPICA

Popolazione esposta al rischio	89 abitanti, più ospiti strutture ricettive
Infrastrutture esposte al rischio	<ul style="list-style-type: none"> - viabilità comunale - civili abitazioni - impianti produzione energia (enel gp) - impianti acquedottistici (opera collegate al potabilizzatore smat) - att. commerciali - edifici pubblici (caserma GdF) - tunnel ferroviario e linea

VULNERABILITÀ AL DANNO

Prevenzione	Presenza arginature e briglie di ritenuta



Immagine Google Street View