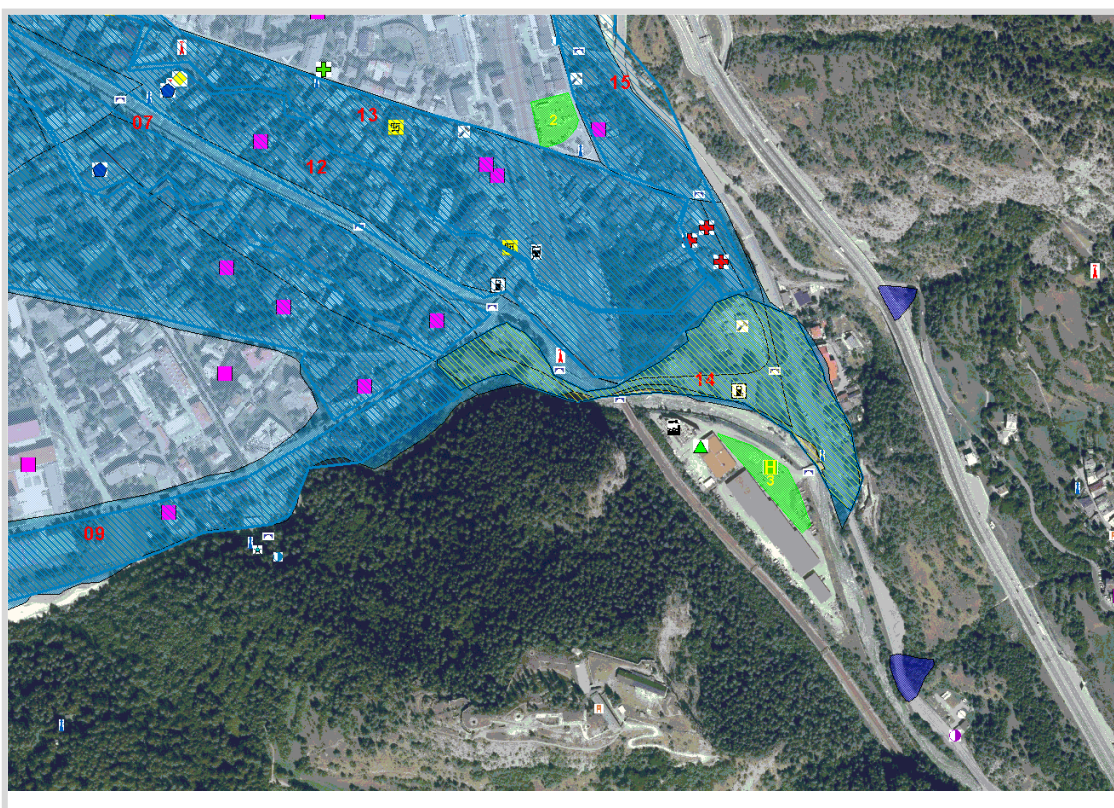


RISCHIO ESONDAZIONE

Comune	BARDONECCHIA	SCHEDA 14
Località	Via Torino, Viale della Vittoria, SS335	
Grado di rischio	R3 - Elevato	

DATI GENERALI



GisMaster-ProtezioneCivile - Estratto della cartografia

PERICOLOSITÀ TERRITORIALE

Descrizione del pericolo	Settore di territorio esondabile da Dora di Melezet, Torrente Frejus e Torrente Rochemolles inserito in "Fascia M - alluvioni poco Frequenti - pericolosità media" della Direttiva Alluvioni. Il P.R.G.C. inserisce l'area il Classe IIIb3 (elevata pericolosità geomorfologica).
--------------------------	--

VULNERABILITÀ ANTROPICA

Popolazione esposta al rischio	34 abitanti
Infrastrutture esposte al rischio	<ul style="list-style-type: none">- viabilità comunale- civili abitazioni- edifici pubblici (polizia di Stato, carabinieri forestali)- distributore carburante- attività commerciali

VULNERABILITÀ AL DANNO

Prevenzione	Presenza arginature e briglie ritenute su T Frejus, arginature su T Rochemolles

*Immagine Google Street View*