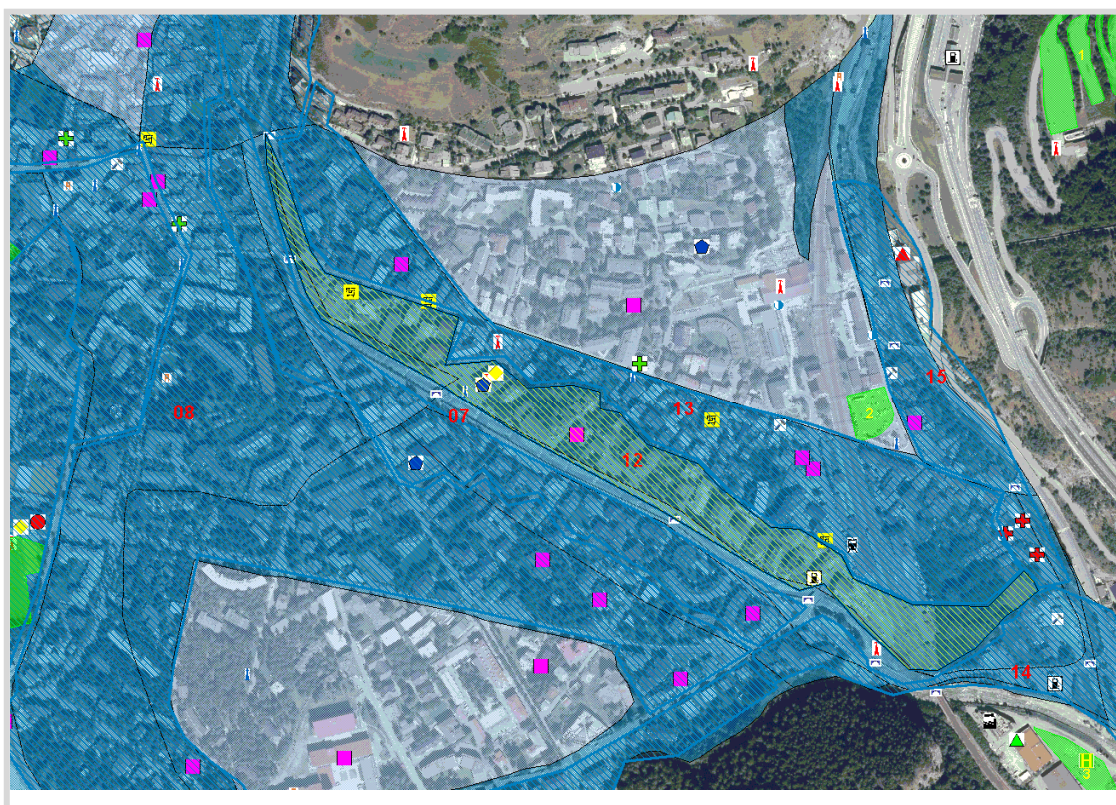


## RISCHIO ESONDAZIONE

Comune	BARDONECCHIA	SCHEDA <b>12</b>
Località	Via Medail e zone limitrofe - Lungo Torrente Frejus	
Grado di rischio	R3 - Elevato	

## DATI GENERALI



GisMaster-ProtezioneCivile - Estratto della cartografia

## PERICOLOSITÀ TERRITORIALE

Descrizione del pericolo	Settore di territorio esondabile dal T Frejus inserito in "Fascia M - alluvioni poco Frequenti - pericolosità media" della Direttiva Alluvioni. Il P.R.G.C. inserisce l'area il Classe IIIb (elevata pericolosità geomorfologica).
--------------------------	--

**VULNERABILITÀ ANTROPICA**

Popolazione esposta al rischio	48 abitanti, più ospiti strutture ricettive e studenti scuole
Infrastrutture esposte al rischio	<ul style="list-style-type: none"> <li>- viabilità comunale</li> <li>- civili abitazioni</li> <li>- uffici pubblici</li> <li>- attività commerciali - strutture ricettive</li> <li>- scuole</li> </ul>

**VULNERABILITÀ AL DANNO**

Prevenzione	Presenza arginature sponda sinistra e briglie di ritenuta in bacino (Torrente Frejus); presenza arginature in sponda destra (Torrente Rochemolles)

*Immagine Google Street View*