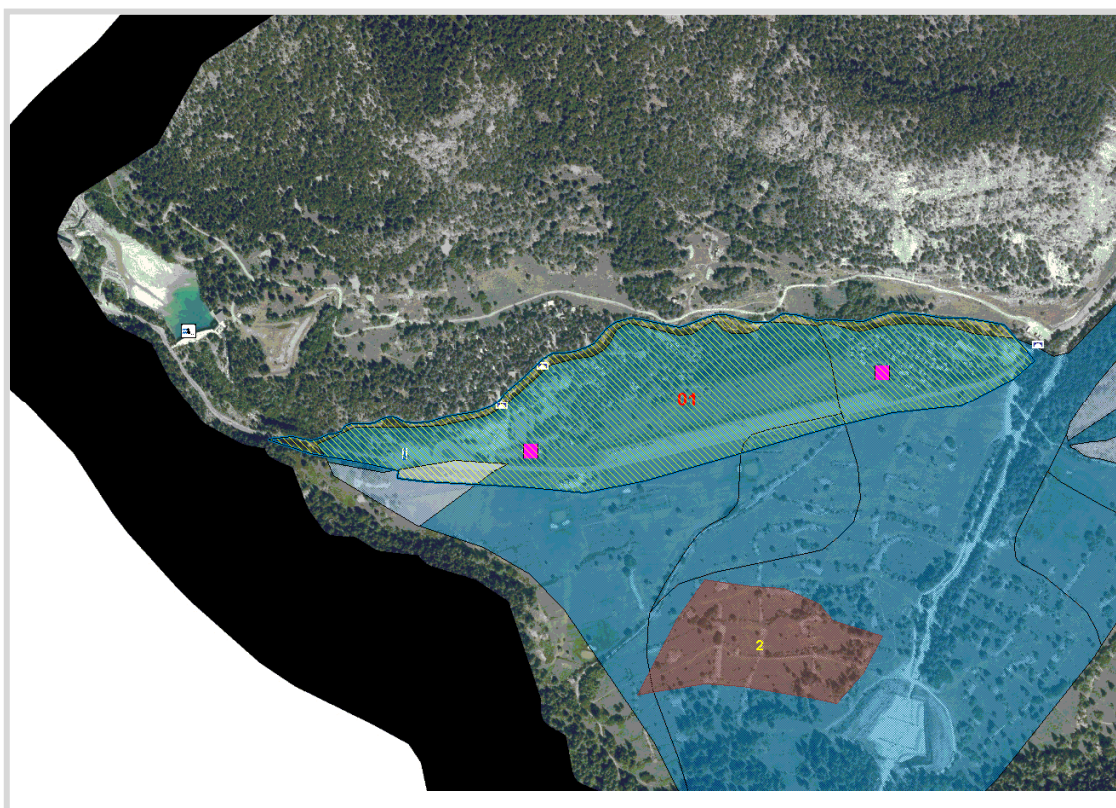


RISCHIO ESONDAZIONE

Comune	BARDONECCHIA	SCHEDA 01
Località	Rio di Valle Stretta	
Grado di rischio	R2 - Medio	

DATI GENERALI



GisMaster-ProtezioneCivile - Estratto della cartografia

PERICOLOSITÀ TERRITORIALE

Descrizione del pericolo	<ul style="list-style-type: none"> - Settore di territorio esondabile dal Rio di Valle Stretta inserito in "Fascia M - alluvioni poco frequenti - pericolosità media" della Direttiva Alluvioni. - Area potenzialmente interessata influenza crollo diga settefontante
--------------------------	--

VULNERABILITÀ ANTROPICA

Popolazione esposta al rischio	9 abitanti, più ospiti campeggi
Infrastrutture esposte al rischio	- Campeggi - viabilità comunale - civili abitazioni - Strada Provinciale 216

VULNERABILITÀ AL DANNO

Prevenzione	- Sistema di allertamento del campeggio con sensori e allarme. - Briglia più bacino di laminazione rio Gorge / diga centrale Settefontane



Immagine Google Street View