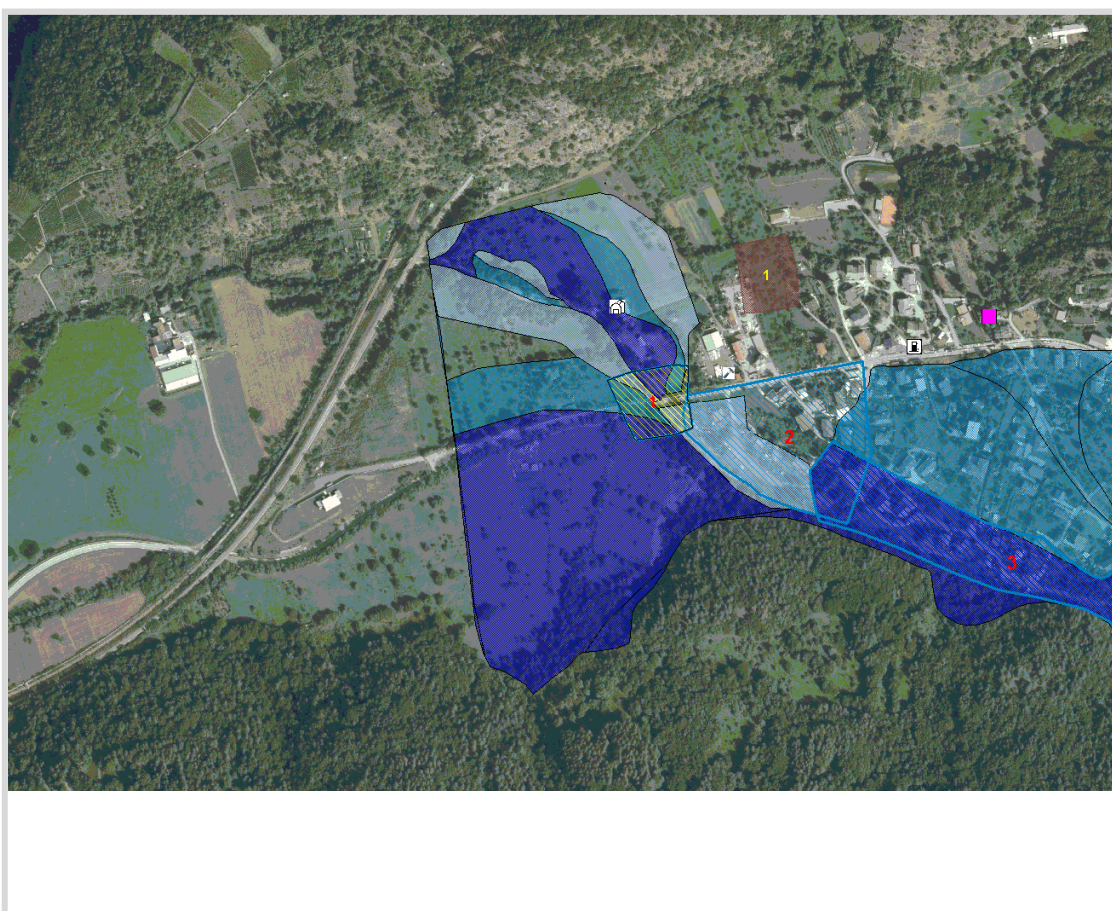


RISCHIO ESONDAZIONE

Comune	GRAVERE	SCHEDA 1
Località	Ponte SS24	
Grado di rischio	R3 - Elevato	

DATI GENERALI



GisMaster-ProtezioneCivile - Estratto della cartografia

PERICOLOSITÀ TERRITORIALE

Descrizione del pericolo	Settore di territorio esondabile dal R. Gelassa inserito in parte in "Fascia M - alluvioni poco frequenti - pericolosità media" della Direttiva Alluvioni.
--------------------------	--

VULNERABILITÀ ANTROPICA

Popolazione esposta al rischio	automobilisti in transito.
Infrastrutture esposte al rischio	- Ponte (non dimensionato correttamente) - Strada statale 24

*Immagine Google Street View*