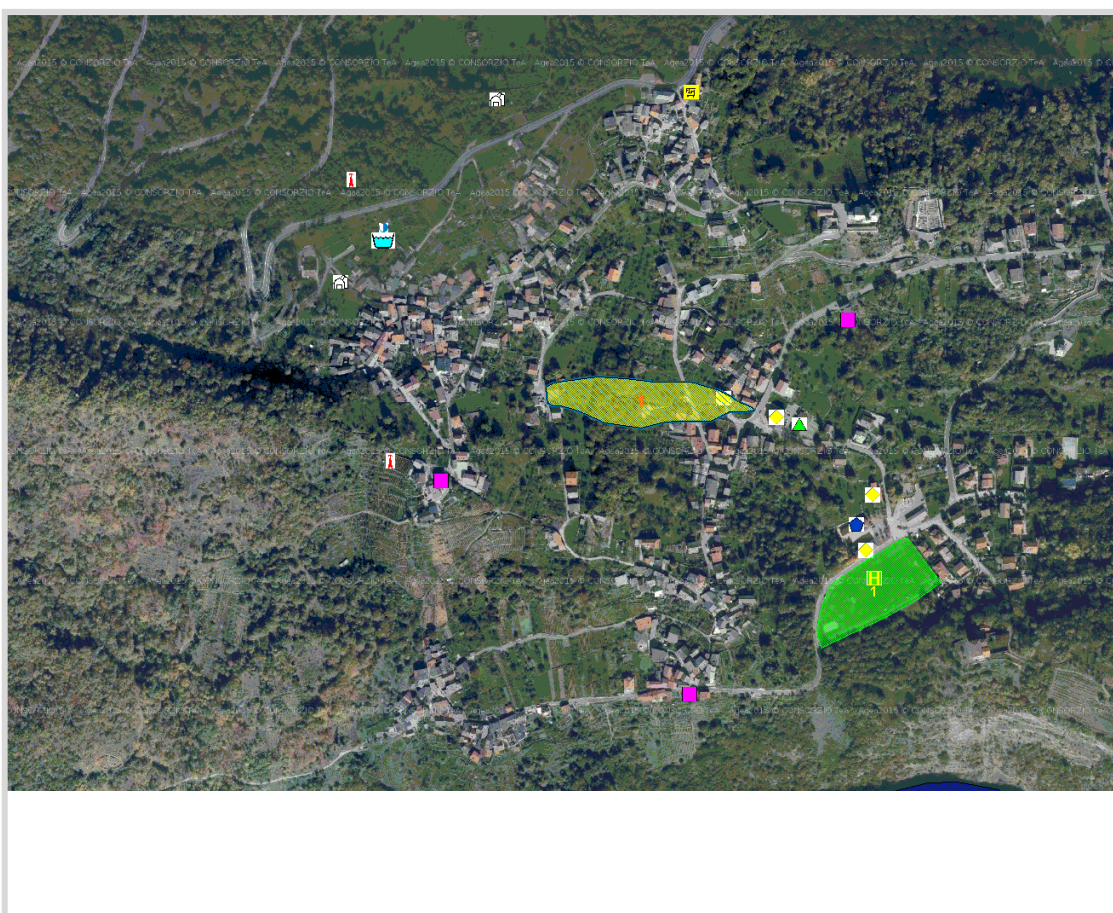


RISCHIO ESONDAZIONE

Comune	GIAGLIONE	SCHEDA 1
Località	Concentrico (San Giuseppe)	
Grado di rischio	R2 - Medio	

DATI GENERALI



GisMaster-ProtezioneCivile - Estratto della cartografia

PERICOLOSITÀ TERRITORIALE

Descrizione del pericolo	Attività torrentizia del Canale Maria Bona

VULNERABILITÀ ANTROPICA

Popolazione esposta al rischio	
Infrastrutture esposte al rischio	<ul style="list-style-type: none"> - viabilità comunale - civili abitazioni



Immagine Google Street View