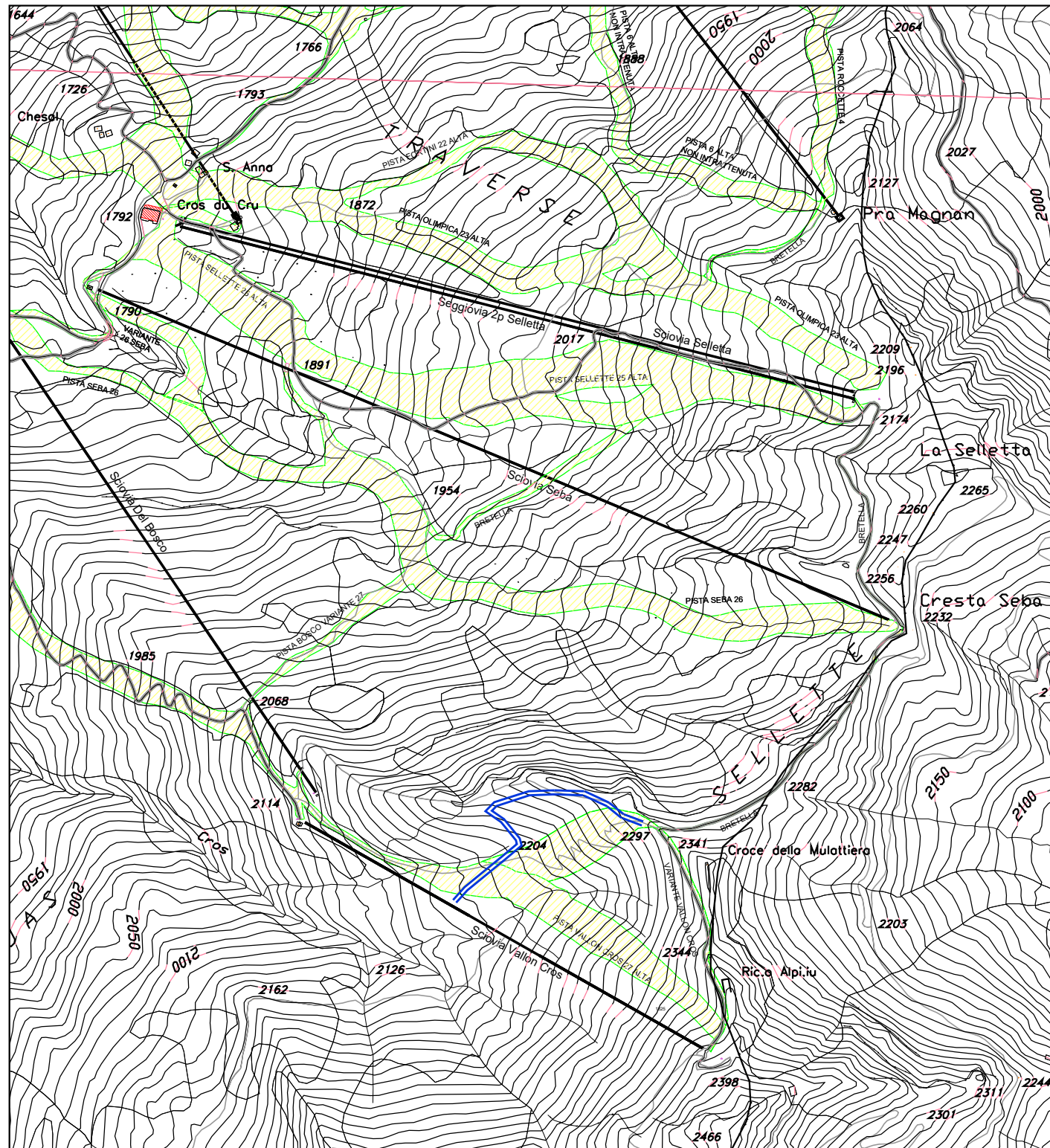


PLANIMETRIA DI SOVRAPPOSIZIONE CON CTR



 Limite intervento



**COLOMION S.p.A.**

PROGETTAZIONE STRADA VALLON CROS

ITALIA

REGIONE PIEMONTE

PROVINCIA  
DI TORINO

COMUNE  
DI BARDONECCHIA

**PROGETTO DEFINITIVO**

OGGETTO DELL'ELABORATO

COROGRAFIA GENERALE

Scala 1:10.000

CODICE GENERALE ELABORATO

COMMESSA  
**B932-21**

CODICE OPERA  
**STVAL**

AREA PROGETTAZIONE  
**RG**

LIVELLO PROGETTO  
**D**

N° ELABORATO  
**1.1**

VERSIONE  
**0**

IDENTIFICAZIONE FILE: B932-21\_STVAL\_RG\_D\_1.1\_0.dwg

Versione	Data	Disegnato	Approvato	Oggetto
0	04/2021	VV	FB	Prima emissione
1				
2				
3				

RESPONSABILE DEL PROGETTO



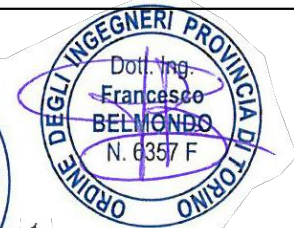
- dott. ing. Francesco BELMONDO

PROGETTISTI



- dott. ing. Francesco BELMONDO  
- dott. ing. Alberto BETTINI

TIMBRI - FIRME



**COLOMION S.p.A.**  
L'Amministratore Delegato  
**Dott. Nicola Bosticco**

RESPONSABILE DEL PROCEDIMENTO

FIRMA:



BBE S.r.l. Via Brunetta, 12 - 10059 SUSÀ (TO)  
Tel. 0122/32897 - Fax 0122/738012  
e-mail info@bbesrl.it  
P.IVA 08807870012

Questo elaborato è di proprietà della società Colomion S.p.A., Regione Molin, 18 - 10052 (To)  
Qualsiasi divulgazione o riproduzione anche parziale deve essere espressamente autorizzata