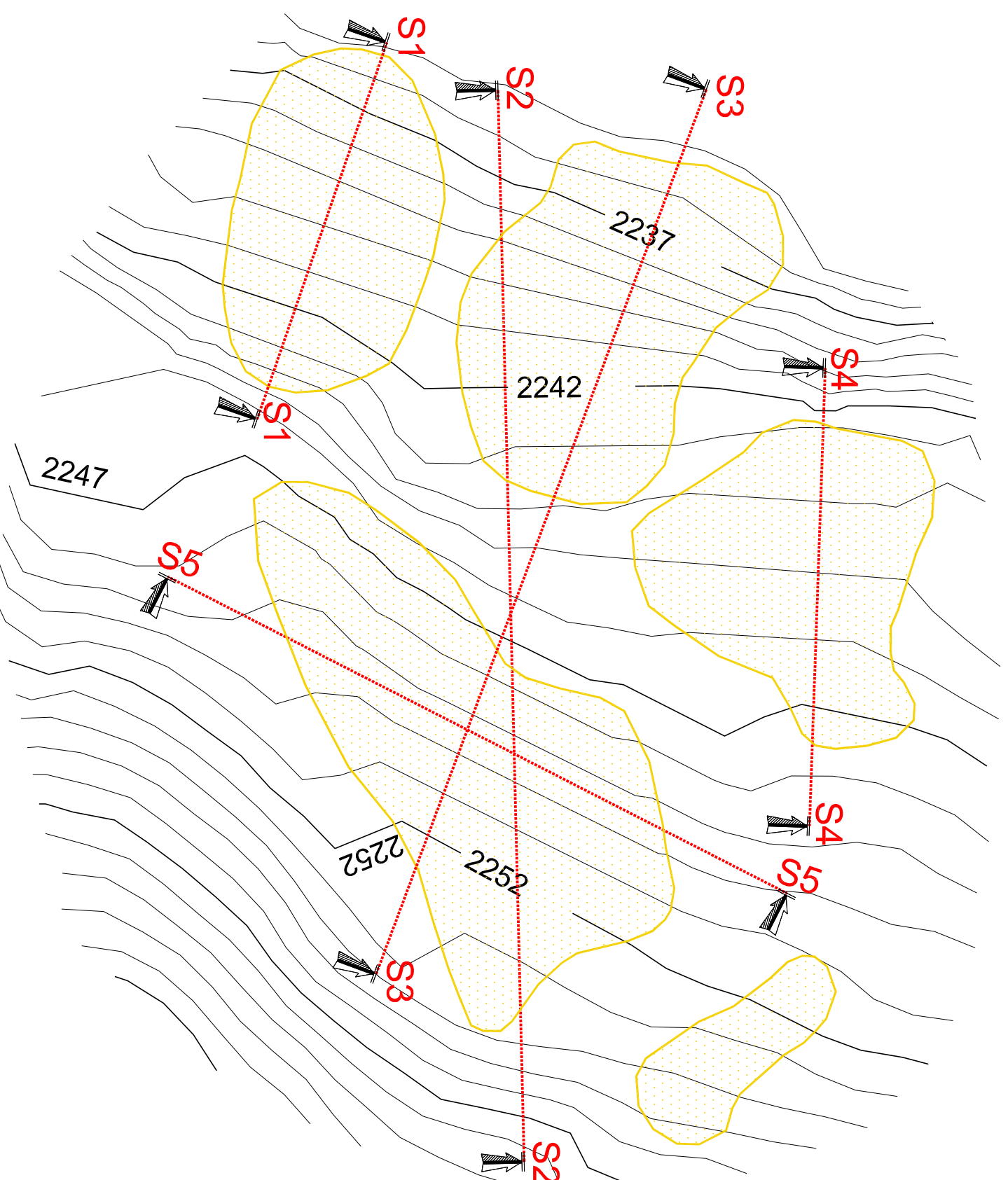


Planimetria movimenti terra
scala 1:500

LEGENDA MOVIMENTO TERRA		Dati	
Totale movimenti			
	Scavo	1.800	m ³
		2.973	m ²
	Riporto	0	m ³
		0	m ²
	Sistemazione superficiale in pianta	-	m ²
		2.973	m ²
Superficie movimenti			
Interventi			
	Terre armate	-	m ²



COLOMION S.p.A.

PROGETTO NUOVA SEGGIOVIA ESAPOSTO
"FREGIUSIA - JAFFERAU"

ITALIA	REGIONE PIEMONTE	PROVINCIA DI TORINO	COMUNE DI BARDONECCHIA
--------	------------------	---------------------	------------------------

PROGETTO DEFINITIVO

OGGETTO DELL'ELABORATO
PLANIMETRIA MOVIMENTI TERRA LUNGO LINEA STATO DI PROGETTO
Scala 1:500

CODICE GENERALE ELABORATO			
COMMESSA	CODICE OPERA	AREA PROGETTAZIONE	LIVELLO PROGETTO
B671-15	RIFRJI	RI	D
			N° ELABORATO
			2.2.1
			VERSIONE
			0

IDENTIFICAZIONE FILE: 867-15_RIFRJI_RI_D_2.2.1_0.dwg			
Versione	Data	Disegnato	Approvato
0	03/2018	AG	FB
1			Prima emissione
2			
3			

RESPONSABILE DEL PROGETTO
 BBE s.r.l.
- dott. ing. Francesco BELMONDO

PROGETTISTI
 BBE s.r.l.
- dott. ing. Francesco BELMONDO
- dott. ing. Alberto BETTINI

RESPONSABILE DEL PROCEDIMENTO

TIMBRI - FIRME
COLOMION S.p.A.
L'Amministratore Delegato
Dott. Nicola Bostico

FIRMA:

BBE s.r.l. Via Brunetta, 12 - 10059 SUSÀ (TO)
Tel. 0122/32897 - Fax 0122/798012
e-mail: info@bbesrl.it
P.IVA 08807870012

Questo elaborato è di proprietà della società Colomion S.p.A., Regione Molino, 18 - 10052 (TO)
Qualsiasi divulgazione o riproduzione anche parziale deve essere espressamente autorizzata